



2024 빅데이터 플랫폼 & 센터



과학기술정보통신부

NIA

한국지능정보원
NATIONAL INFORMATION SOCIETY AGENCY

사업 소개



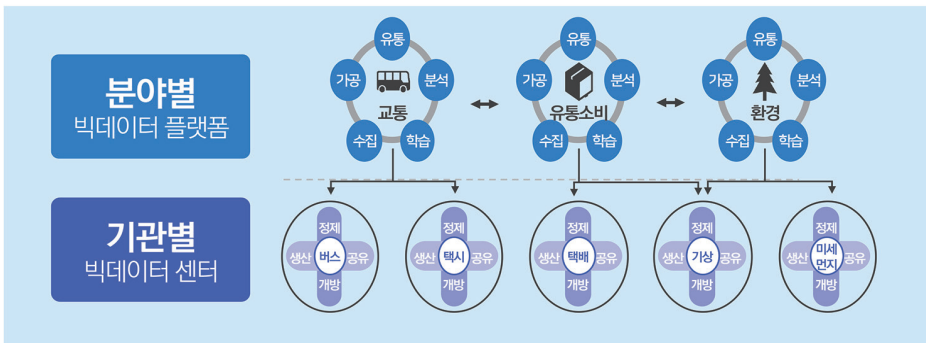
공공 · 민간이 협력하여 양질의 데이터를 생산 → 분석 → 활용 → 거래할 수 있는
 '빅데이터 플랫폼 및 네트워크 구축 사업' 추진

- 과학기술정보통신부(이하 과기정통부)와 한국지능정보사회진흥원은 빅데이터 플랫폼을 구축하고 연계함으로써 양질의 데이터 생산·축적과 데이터 유통·거래 기반을 마련하였다.
 - 각종 데이터를 수집·분석·유통하는 21개 분야 빅데이터 플랫폼을 구축하고, 플랫폼을 중심으로 데이터를 생산하는 230개 빅데이터 센터를 육성하였다.
- ※ 21개 플랫폼(19년-금융, 환경, 문화, 교통, 헬스케어, 유통·소비, 통신, 중소기업, 지역경제, 산림, 20년-농식품, 디지털산업혁신, 라이프로그, 소방안전, 스마트치안, 해양수산, 22년-감염병, 공간융합, 부동산, 스마트팜, 연안)

빅데이터 플랫폼 및 네트워크 구축 사업 개요

데이터 수집-가공-유통-활용 생태계 조성을 위해
 빅데이터 플랫폼(21개), 센터(230개), 협력 네트워크 조성

- 플랫폼** 분야별*로 각종 데이터를 수집·분석·유통·활용 지원
* (19년) 금융, 환경, 문화, 교통, 유통·소비, 통신, 중소기업, 지역경제, 산림
 (20년) 농식품, 디지털산업혁신, 라이프로그, 소방안전, 스마트치안, 해양수산
 (22년) 감염병, 공간융합, 부동산, 스마트팜, 연안
- 센터** 데이터를 체계적으로 생산·관리



[빅데이터 플랫폼 및 센터 개념도]

빅데이터 플랫폼 및 센터 구축 현황 (24년 8월)

수행기관	센터 구성	플랫폼 주요내용
01 금융 비씨카드	11개 센터 - 노타, 닐슨컴퍼니코리아, 바이브컴퍼니, 이노핀, 여기어때컴퍼니, 해빗팩토리, KT, 한국감정평가사협회, 기웅정보통신, 깃플, 부산광역시	금융(카드소비, 보험, 증권), 비금융(통신, 소셜, 유통, 미디어, 상권) 데이터를 활용하여 생활·금융에 대한 데이터 공급, 가공·컨설팅 까지 빅데이터 원스톱 서비스 제공
02 환경 한국수자원공사	12개 센터 - 한국기상산업기술원, 국립생태원, 한국환경연구원, 한국지질자원연구원, GDS 컨설팅그룹, 그린에코스, 한국과학기술원, 노바코스, 에코앤파트너스, 국립중앙과학관, 강원대학교 삼척산학협력단, 한국해양과학기술원	물, 기상·기후, 미세먼지, 지질·재해, 생태·자원, 화학·물질, 환경 SNS 및 환경법규 등의 데이터를 융합하여 대기질 분석기반 공원 추천 및 언론 환경이슈 분석 서비스 등 제공
03 문화 한국문화정보원	15개 센터 - 국립중앙도서관, 국민체육진흥공단, 한국문화예술위원회, 한국청소년활동진흥원, 부산정보산업진흥원, 아놀자, 레드테이블, 레드타이, 데이터마케팅코리아, 티엔엠에스, 원투스씨, 제주관광공사, 컨슈머인사이트, 한국문화원연합회, 히어로웍스	문화, 숙박, 레저, 음식, 상권, 도서, 트렌드 등의 데이터 융·복합을 통한 문화여가 종합 정보 서비스 및 정책의사결정 지원을 위한 SOC 대시보드 서비스 등 제공
04 교통 한국교통연구원	12개 센터 - 울산정보산업진흥원, 포항테크노파크, 아이나비시스템즈, KT, 코리아크레딧뷰로, 성남시청, 진주시청, 대전광역시청, 서울특별시청, 한국부동산원, 오픈메이트온, 한국철도기술연구원	전국(이력)교통량, 대중교통, 열차, 고속도로, 내비게이션, 유동인구, 부동산 등의 데이터를 융합하여 교통 서비스 고도화 및 발굴을 위한 데이터 지원
05 헬스케어 국립암센터	10개 센터 - 삼성서울병원, 연세암병원, 건양대병원, 대구가톨릭대학교의료원, 전북대병원, 분당서울대병원, 서울대학교 산학협력단, 화순전남대병원, 아주대학교병원, 가천대길병원	10대 암종별 임상데이터를 융합하여 암 진단·치료 의사 결정 및 항암 치료제 연구 개발 등 활용
06 유통·소비 매일방송	13개 센터 - 나이스디앤알, 바이브컴퍼니, 데이블, 로플렛, 빌트온, 식신, 온누리에이치엔씨, 지인플러스, 코리아크레딧뷰로, 한국우편사업진흥원, 나이스디앤비, 경동도시가스, 어반유니온	유통상품, 카드결제, 택배송장, 통신, 부동산, 상권, 물류, 맛집, 중고차시세, SNS 등의 데이터를 융합하여 라이프 스타일별 선호 외식업종 서비스 및 지역별 온라인 상품 구매정보 서비스 등 제공

수행기관		센터 구성	플랫폼 주요내용
07 통신	KT	14개 센터 - 비씨카드, 한국인터넷진흥원, 인천테크노파크, 소상공인연합회, 경기대, 어메이징푸드솔루션, 두잉랩, 코난테크놀로지, 오픈메이트, 넥스트이지, 네스, 한국스마트그리드사업단, 제로투원파트너스, 모토브	유통인구, 상권, 카드소비, 관광, 교통카드 정보, SNS 등의 데이터를 융합하여 상권 분석 서비스 및 생활인구 분석 서비스 등 제공
08 중소기업	더존비즈온	12개 센터 - 빅밸류, 한국생산성본부, 한국무역정보통신, 와이즈넷, NICE평가정보, 한국산업기술진흥협회, 인크루트, 녹색기술센터, 선도소프트, 한국물가정보, 한국법령정보원, 한국경영인증원	중소기업 회계정보, 부동산, 보험계약, 기업 고용·복리후생, SNS 등의 데이터를 융합하여 기업 경영정보 분석 서비스 및 일자리 수요예측 서비스 등 제공
09 지역경제	경기도청	10개 센터 - 경기도일자리재단, 더아이엠씨, 경기신용보증재단, 한국평가데이터, 국토연구원, 한양대학교 산학협력단, 한국생산기술연구원, 코나아이, 펌프킨, 한국신용데이터	지역화폐 결제정보, 기업정보, 일자리, 신용평가, 카드사정보, 경기도 인구·주거환경 등의 데이터를 융합하여 지역 소비패턴 분석 서비스 및 맞춤형 일자리 매칭 서비스 등 제공
10 산림	한국임업진흥원	12개 센터 - 비글, 아로정보기술, 인포보스, 한국산림복지진흥원, 시선아이티, 우림엔알, 삼아항업, 에이콘컴퍼니, 마켓링크, 한국한의학연구원, 에코아이, 에너지엑스	임업, 등산로·숲길·자전거, 대중교통, 산악기상, 산림재해, 항공영상 등의 데이터를 융합하여 트래킹 서비스 및 임산물 정보 등 서비스 제공
11 농식품	한국농수산식품유통공사	10개 센터 - 와이즈레이크, 로지스올시스템즈, 장보고식자재마트, 나이스지니데이터, 케이플러스, 만개의레시피, 한국무역통계진흥원, 전남정보문화산업진흥원, 원데이터기술, 플랜인피닛	농축산물 생육, 유통 및 수출입, 소비 및 거래 정보 등 농축산식품산업과 관련된 가치 있는 데이터를 발굴하고 데이터 유통 및 거래 활성화 기반 마련
12 디지털 산업 혁신	한국산업기술시험원	10개 센터 - 에프앤가이드, 퓨처메인, 한국 M&A거래소, 대덕넷, 알리온, 이앤씨지엘에스, 한국인사이드연구소, 헤브론스타, 벡스인텔리전스, 공개토연구소	국내기업정보, 해외기업정보, 과학기술정보, 기술특허정보 등의 데이터를 활용하여 빅데이터 플랫폼을 구축하고 이를 통해 산업 위기 대응 및 정책 수립 활용, 민간 개방을 통한 산업별 새로운 비즈니스를 창출
13 라이프로그	원주연세의료원 의과학연구처/미래의료 산학협력단	12개 센터 - 고려대학교의료원, 강원대학교 산학협력단, 한림대학교 산학협력단, 아이센스, 베이글랩스, 휴레이포지티브, 굿닥, 대한청각학회, 케이웨더, 헬스맥스, 헬스브릿지, 엘지유플러스	생애 전주기(출생에서 사망까지) 라이프로그(일상 기록) 데이터의 수집, 분석, 활용이 가능한 라이프로그 빅데이터 구축 및 산업 생태계를 육성

수행기관	센터 구성	플랫폼 주요내용
14 소방 안전	소방청 9개 센터 - 서울소방본부, 부산소방본부, 한국소방산업기술원, 한국화재보험협회, 올라이트 라이프, 업데이터, 한방유비스, 예측진단기술, 강원도청	소방재난안전 및 소방산업 데이터 수집·분석을 통한 양질의 소방재난안전정보 제공 및 유통·거래 기반 마련
15 스마트 치안	경찰대학 10개 센터 - 더치트, 경남도청, 인피니그루, 서울신용보증재단, 지란지교데이터, 에스투더블유, 이투온, 아이티로, 서울특별시청, 연합뉴스	위험예측·분석이 가능한 민간·공공의 치안 데이터를 융합하여 대국민 안전 보호 기반 마련
16 해양 수산	한국해양수산개발원 11개 센터 - 해양교통안전공단, 광주과학기술원, 한국해양대 산학협력단, 울산과학기술원, 목포대학교 산학협력단, 랩오투원, 전략해양, 에이치더블유, 해운항만물류정보협회, 빌리언21, 올시데이터	해양, 해운, 수산, 항만 전 분야 데이터 수집 체계를 구축하고 데이터 융합, 가공, 유통 가능한 해양수산 빅데이터 마켓플레이스 구축
17 감염병	한국과학기술연구원 10개 센터 - 국립중앙의료원, 더브레인, 옴니시스템, 매지스, 이지메타, 셀키, 이화여자대학교 산학협력단, 레몬헬스케어, 비엘티, 용인시 산업진흥원	코로나19 데이터의 기록 보존과 활용 분석 기반 마련, 신종 감염병 출현에 효율적, 신속한 대응이 가능한 생태계 구축
18 공간융합	한국 국토정보공사 10개 센터 - 지엔티솔루션, 공간정보기술, 에이모, 펜타시스템테크놀로지, 한컴어썬텍, 재단법인차세대융합기술연구원, 뉴레이어, 호정솔루션, 아파트엔, 제타릭스시스템	민간·공공 협업 공간정보 거래플랫폼 구축으로 공간정보 데이터 생태계 성장 촉진, 융합 시너지 창출, 공간정보 데이터 기반 비즈니스 창출 기회 확대
19 부동산	한국부동산원 10개 센터 - 한국교통연구원, 공간정보산업진흥원, 스페이스워크, 오아시스비즈니스, 이에이트, 알스퀘어, 직방, 리파인, 피타그래프, 데이터웨이	주거 및 상업 부동산 시세정보, 교통환경·공간정보 융합데이터를 활용한 부동산 신산업 육성과 공공·민간산업 데이터 연계 기반 조성에 이바지
20 스마트팜	네이버클라우드 10개 센터 - 한국산업기술시험원, 한국동식물의학연구원, 흥익솔루스, 경남테크노파크, 유비엔, 엑스텐정보, 농업회사법인웰니스파머, 뉴컨, 휴미템, 릿츠팜	에너지·탄소중립 데이터, 가공 및 융합 공공 데이터, 가축질병(돼지) 관리 데이터 등을 활용하여 유통 활성화 중심의 디지털 농업 기반 조성
21 연안	한국해양과학기술원 10개 센터 - 국립해양조사원, 국립수산물과학원, 인하대학교 산학협력단, 해양정보기술, 비엔티, 오서닉, 중앙지도, 일렉오션, 지오시스템리서치, 엔에스원소프트	연안기상, 기후, 지형, 연안재해, 해양쓰레기 데이터 등을 활용하여 사회현안 해결 신산업 육성 및 공공-민간 데이터 결합을 통한 데이터 생태계 조성, 연안재난 및 안전에 대한 국가적 대응체계 기반 마련

01

금융 빅데이터 플랫폼

bigdata-finance.kr

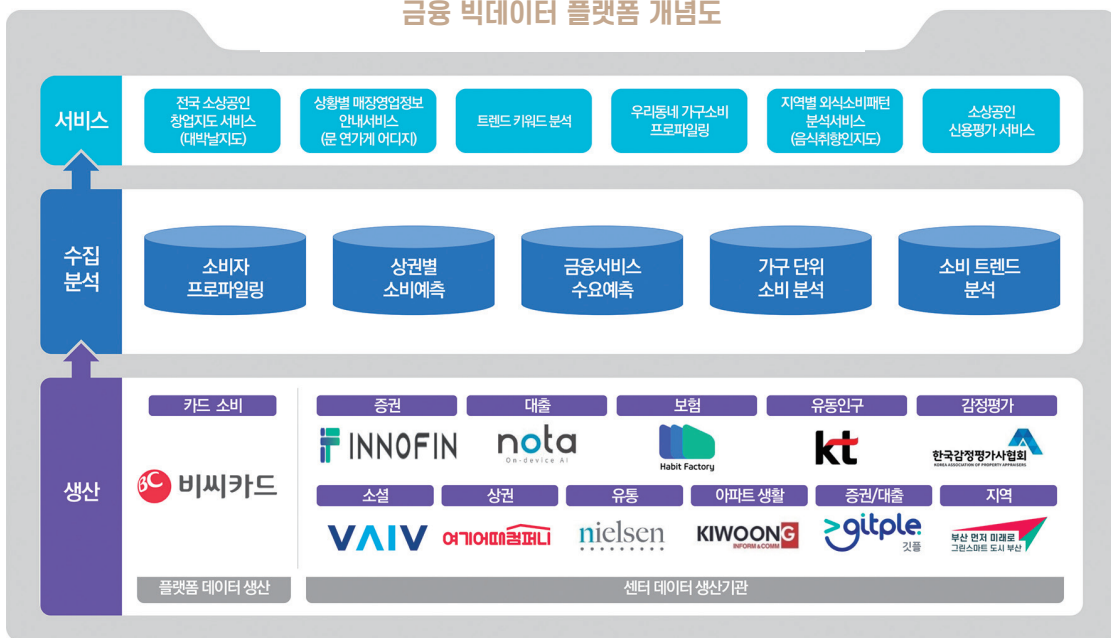


[홈페이지 화면]

▶ 플랫폼 구축 현황

금융 플랫폼 주관기관인 비씨카드는 타 금융 및 이종 데이터 융합을 통해 데이터 가치를 높이고자 보험, 증권, 통신 등의 데이터를 생산하는 11개의 센터와 협업하여 컨소시엄 구성

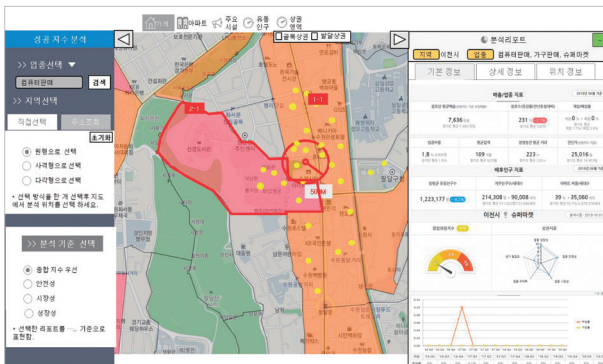
금융 빅데이터 플랫폼 개념도



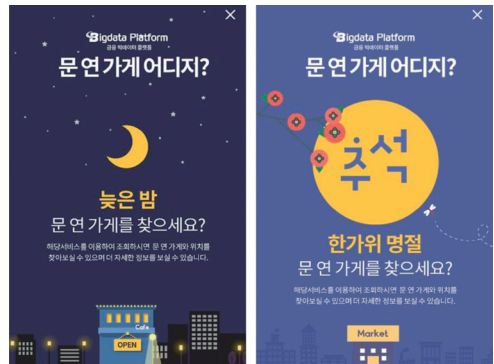
▶ 주요 데이터

기업명	범주	제공데이터
비씨카드	카드	지역별·업종별 카드소비 분석 데이터, 품목별 온라인 구매 데이터, 언택트 등 트렌드에 대한 소비 분석 데이터, 가구 단위의 소비성향 분석 데이터
이노핀	증권	주식별 매매신호, 주식별 밸류-배당, 주식·업종별 펀더멘탈(재무비율), AI 뉴스 감성지표, AI 이슈 키워드
노타	대출	온라인 결제 분석 데이터, 자영업 매출 분석 데이터, 자영업 지역별·업종별 매출 데이터
해빗팩토리	보험	보험 계약 정보, 보장 분석 정보, 납입 보험료 분석 정보, 암보험 가입 현황 정보, 보험상품 약관 정보
KT	통신	평균 보행 유동인구, 보행 유동인구, 셀별 유동인구 등
바이브컴퍼니	소셜	이슈키워드, 키워드 버즈추이, 연관어 리스트, 금융 감성지수, 원문정보 등
여기어때 컴퍼니	상권	식당 기본정보, 식당별 리뷰 데이터, 식당별 사진 데이터, 상권 분석 데이터, 음식·식당 관련 특화 사전 등
닐슨컴퍼니 코리아	유통	소비자 기본구매행동지수, F&B 프랜차이즈의 소비 분석, 스마트폰 이용자의 모바일 이용 패턴 데이터
한국감정평가사협회	감정평가	전레이력 통계, 법원 경매 용도별/지역별 매각 통계 등
기흥정보통신	아파트 정보	아파트 일반정보 및 시세, 아파트 관리비 정보(납부액, 납부방법, 납부패턴), 아파트 전세입주자의 이사예정일 정보, 아파트 주차 정보(주차대수, 1가구2차량), 아파트 입주민 전출입 정보
깃플	금융	대출 금리 정보, 원문 수집 점수, 토픽 정보 표준점수, 주식 시세 가공 정보, 주식 변동성 정보
부산광역시	지역	부산광역시 교통카드(탑승, 환승, 노선), 지역별·업종별 업체 현황, 인구 통계, 쇼핑·맛집, 주택(단독, 공동 등) 거래 공공 데이터 등

▶ 플랫폼 혁신 서비스



[대박날 지도]



[문 연 가게 어디지]

01

대박 날 지도

금융 빅데이터 플랫폼 내 업종별 매출정보, 매출추이, 유망 업종 등 상권 관련 정보를 시각화하여 예비 창업자를 대상으로 지역상권별 창업 성공 가능성 예측 서비스 제공

문연 가게 어디지

02

카드 결제시간, 상점 영업정보를 활용한 야간시간, 휴일, 명절 등 상황별 영업정보 확인 서비스

03

아파트 배달지도

- 코로나 영향에 따른 음식업종 소비 변화를 시각화한 서비스
 - 기준년월, 거주지역 선택 후 아파트별 음식업종 구매패턴과 배달 이용 순위 데이터 제공
- 아파트별 음식 취향, 배달 건수를 통한 소상공인의 타겟 마케팅 참고 자료로 활용

우리동네 소비지도

04

- 지역별 거주 가구의 소비 성향별 가구 및 소비 특성을 시각/자동화한 서비스
 - 기준년월, 거주지역, AI 모델 기반 가구 소비성향 세그멘테이션 선택 시, 해당 지역의 가구 유형별 가구특성 (연령, 소득수준, 주거형태), 소비특성(업종, 시간대) 조회 가능
 - 골목상권 소상공인이 동네 주민들의 소비성향을 파악하여 창업 업종 선별이나 마케팅에 활용 가능

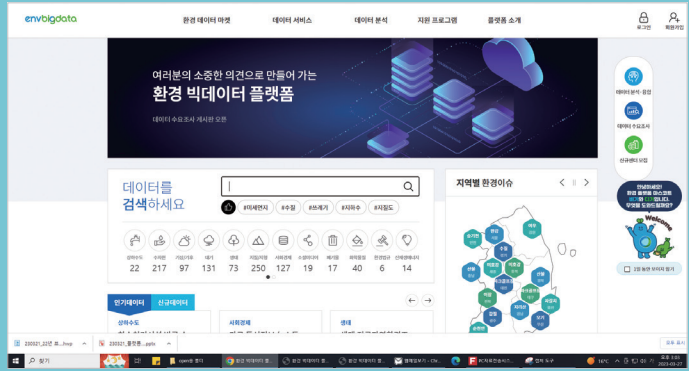
▶ **우수활용 사례**



02

환경 빅데이터 플랫폼

bigdata-environment.kr



[홈페이지 화면]

▶ 플랫폼 구축 현황

환경 플랫폼 주관기관인 한국수자원공사는 물·자연·사회·경제 및 재생에너지, ESG 등 '범환경' 분야 전문 데이터를 확보하고 공공과 민간의 데이터를 아울러 표준화 및 체계화를 선도하기 위한 플랫폼을 구축하였으며, 고부가 신규 데이터를 기획, 생성하는 12개 센터 등과 컨소시엄을 구성

환경 빅데이터 플랫폼 개념도



▶ 주요 데이터

기업명	범주	제공데이터
한국 수자원공사	물/환경	다목적댐·용수댐 제원, 운영정보(10분, 시, 일자료), 다기능보 제원·운영정보, 가뭄 예경보 정보 (1개월, 3개월 전망), 미급수지역 기초정보, 광역·지방 정수장 제원·월간 수질정보, 지하수수질 측정망 정보, 지하수 기초조사시설 정보 등
한국 기상산업 기술원	기상/기후	전지구모델(전구자료), 지역모델, 국지모델, 초단기모델(분석), 동네예보(실황, 단기, 초단기), 레이다 영상, 위성 영상자료 등
한국 지질자원 연구원	지질/재해	지질도 (암상, 단층, 경계 등, 1:100만, 1:25만), 지형/수문 분석 데이터, 위성영상 분석 데이터, 지하수 개발 및 오염취약성 융합 자료, 산사태/지반침하 취약성 융합 자료 등
한국환경 연구원	환경영향/ 저감	대기질 조사 값, 대기질 조사지점, 악취 조사지점, 악취 조사 값, 사업대상지 공간정보, 온실가스 조사 값, 위생공중보건 정보, 협의의견, 주민의견, 대기질_예측, 악취_예측, 드론_3D point cloud, 정사영상_원본, 정사영상_25cm resampling, 3D mesh, 3D animation, DEM, 기상_조사, 환경피해 방지 조치 계획서
국립생태원	생태/자연	전국자연환경조사 정보(포유류, 식물상, 곤충, 어류, 조류, 저서무척추동물, 양서파충류, 식생, 지형경관), 생태계정밀조사 정보(포유류, 식물상, 곤충, 어류, 식생, 조류, 저서무척추동물, 양서 파충류, 조사지역) 등
GDS 컨설팅그룹	미세먼지/ 사회경제	대기오염원, 수질오염원, 미세먼지 정보, 그린카드 정보, 용도지역/지구 정보, 전국 지가 정보, 전국 기업/상가 정보, 전국 가구소득 정보, 지역별 질병 발병정보 인구 특성별 밀집지역 분석정보, 소득수준별 열차이용 현황, 성/지역/연령대별 음료 구매 정보, 매출 기반 지역별 편의점 수요/폐점 예측정보, 미세먼지에 따른 관광객 활동 여부 등
그린에코스	화학물질	화학물질 정보, 화학제품 정보, 화학제품 사용실태 정보, 화학물질 노출 정보, 화학물질 배출량 정보, 화학물질 국내외 관리정보, 물질독성 정보, 화학물질 구조정보 등
한국 과학기술원	실내공기질	실내 공기질(PM2.5, VOCs, CO2, 온도, 습도) 데이터, 실내 전력사용량 데이터, 실내 환경(조도, 소음, IR, 진동) 데이터
노바코스	도로대기 오염물질	교통정보 통계 데이터, 도로이동오염원 오염물질 배출정보, 오염물질 비산정보, 중차량별 교통량 비중, 타이어분진 배출량, 도로인접 시가지 오염물질 차이정보 등
에코앤 파트너스	산업환경, 환경법규	환경법규 위반 행정처분 DB, 환경 관련 Negative 뉴스 DB, 화학사고 사례 DB, 환경안전 법령 정보, 화학물질 정보, 사업장별 온실가스 배출량·에너지 사용량, RE100 참여기업 실적, DB, CDP 참여기업 실적 DB, SBTi 참여기업 DB 등
국립중앙 과학관	생물자원 3D 설계데이터	한반도 고유종, 천연기념물 등의 3D 설계 데이터(식물표본정보, 곤충표본정보, 조류표본정보, 어류표본정보, 거미표본정보, 포유류 표본정보, 해양생물표본정보)
강원대학교 삼척 산학협력단	기상재해/ 그린에너지	기상데이터(기후변화), 수문데이터, 수열자원데이터, 수열에너지 잠재량, 영향한계강우량, 태양광 자원데이터, 풍력자원데이터, 태양광에너지 잠재량, 풍력에너지 잠재량, 격자기반, 재해위험도 평가지표데이터 격자기반 호우재해 잠재적 위험도, 소수력 자원데이터, 소수력 에너지 잠재량 등
한국해양 과학기술원	하구/갯벌	갯벌공간정보, 갯벌환경정보 등

▶ 플랫폼 혁신 서비스

01 산책하기 좋은 날 (인근 공원 추천)

공원을 갈 때 영향을 미치는 날씨, 미세먼지 등의 환경요인을 공원 정보와 통합 제공하며 길찾기, 주변 음식점, 카페, 숙박 등 주변 탐색 정보를 부가적으로 제공하는 서비스

언론기반 환경이슈 분석 (지역별 현황 제공)

02

지역별 주요 언론사 데이터 텍스트 분석, 키워드 분석 및 효과적 시각화를 통해 일일 지역별 환경 관련 주요 이슈 분석 결과를 제공

03 도시침수 예측 (대전지역 시범)

국민들이 침수피해에 선제 대응할 수 있도록 '영향한계강우량 모델', '기상청 동네예보' 데이터를 활용하여 격자 기반 도시침수 위험도 시각화 및 실시간 날씨 정보 제공

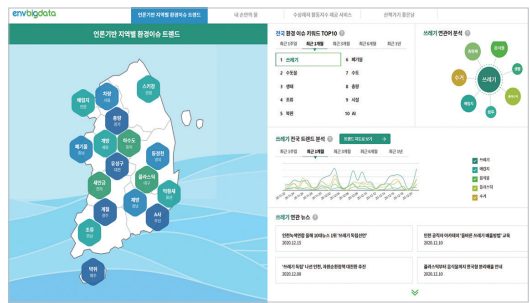
환경법규 통합검색 (환경법을 정보제공)

04

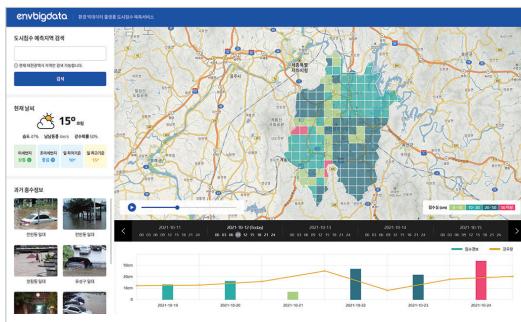
기준에 제각각 분산 제공되어 파악하기 힘들었던 환경법령, 처분사례, 민원유사사례 등 관련 자료를 클릭 한 번에 통합 검색 및 시각화



[산책하기 좋은 날]



[언론기반 환경이슈 분석]



[도시침수 예측]



[환경법규 통합검색]

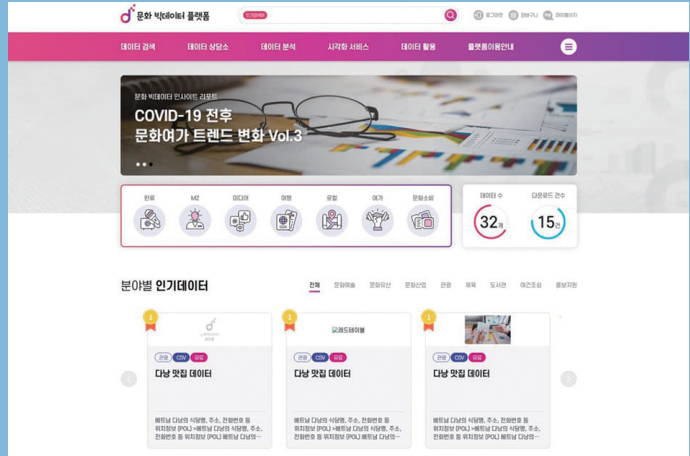
▶ 우수활용 사례



03

문화 빅데이터 플랫폼

bigdata-culture.kr



[홈페이지 화면]

▶ 플랫폼 구축 현황

문화 플랫폼 주관기관인 한국문화정보원은 문화 분야 데이터 플랫폼 구축을 통해 문화 데이터 활용 생태계를 촉진하고 국민 삶의 질을 제고하고자 문화·체육·관광 등의 데이터를 생산하는 15개 센터와 컨소시엄 구성

문화 빅데이터 플랫폼 개념도



▶ 주요 데이터

기업명	범주	제공데이터
한국 문화정보원	문화	'나홀로', '시니어', '외국인' 등 사용자 맞춤형 테마별 문화체육관광 시설정보, 북카페 등 서점 유형별 상세 운영정보, 만나고 싶은 한류스타 등 해외한류실태조사정보, 코로나19 문화생활 분석정보, 한류 및 지역생활 SOC 보고서 등
국립중앙 도서관	도서출판	코로나19전후 도서관 운영추이, 도서관 대출정보, 인기대출, 웹툰 대출현황, 도서별 상세정보, 도서별 키워드, 도서감성 데이터, 연간 독서율/독서량 등
국민체육진흥공단	생활체육	국민체력측정 정보, 국민 연령별 추천 운동 정보, 국민 유형별 걷기 분석 정보, 체육시설 현황, 체육 시설 안전 정보, 스포츠 강좌이용권 이용 가능 강좌 및 시설 정보, 올림픽공원 이용 현황 정보, 체육 시설 프로그램 정보, 스포츠산업 지원사업 정보 등
한국문화예술위원회	문화예술	문화시설 기상정보 유동인구 추이 현황 정보, 위치기반 미술작품 및 시설 정보, 차상위계층 카드 가맹점 정보(부산), 온라인 미디어 작품정보 등
한국청소년활동진흥원	청소년 문화 활동	'역사탐방', '봉사', '교류' 등 청소년 활동 프로그램 정보, 청소년 프로그램 운영 기관 정보, 청소년 시설 및 프로그램 안전 데이터, 청소년 보호/복지 관련 정보
부산정보산업진흥원	지역문화	부산명소/푸디투어/해양체험/이색여행/포토스팟 정보, 부산문화회관 유동인구 및 이동동선 정보, 지역에 따른 출퇴근 유동인구 현황 정보 등
아놀자	숙박레저	국내숙박업 사업장별 시설 및 운영정보, 국내 레저 테마별(워터파크, 익스트림, 낚시, 체험 등) 상품정보, 국내숙박업 사업장별 외국어 정보, 국내숙박업 사업장별 평점정보, 국내숙박 지역별/요일별/유형별 이용률 분석 정보, 국내숙박 인근 음식점정보 등
레드테이블	관광	국내·외 식당 정보, 메뉴 정보, 인기맛집 정보, 식당 주변 숙소 용·복합 정보, 무슬림 친화식당 정보 등
레드타이	관광챗봇	호텔 컨시어지 챗봇에서 발생하는 발화데이터와 발화데이터 텍스트 추출데이터, 한국어 top concierge category, 전국 호텔 연회장(가족, 기업, 컨퍼런스룸) 정보 등
데이터마케팅코리아	소셜	쇼핑 인기검색어/인기브랜드 검색 트렌드 정보(육아용품,식품,렌터카,등산 분야), 제주 인기관광지 검색트렌드 정보, 자녀교육, 육아용품에 대한 맘카페 감성 분석 및 연관어 분석 정보 등
티엔엠에스	TV	지역축제/여행/맛집 TV 콘텐츠 정보, TV 프로그램 및 광고 시청률 정보, VOD 시청자수 정보 등
원투씨엠	관광바우처 유통	온라인 소비형태, 국내 관광시설 이용 정보, 국내 관광지 코스 정보, 고객 유형별 추천 콘텐츠, 해외 바우처 프로모션 참여 정보, 광고 콘텐츠 타겟 정보 등
제주관광공사	제주관광	관광 소비형태 데이터(면세점 구매 데이터 등), 관광 정보 상담 이슈 데이터, 관광 수요 예측 데이터 (렌터카 예약 데이터, 관광지 온라인 구매 데이터 등), 관광 이동형태 데이터(킥보드 이용 밀도맵, 올레길 이용 밀도맵)
컨슈머인사이트	관광 (경제)	관광시장 동향 및 전망(여행비 지출, 여행 경험 및 계획, 여행지 점유율), 국내 및 해외 여행지 경쟁력 진단(전국 229개 시군구, 해외 44개국 / 30개 도시), 소비자 체감경제 지표(경제 지각 및 전망, 삶의 질 인식, 소비지출 의향) 콘텐츠 장르 관심도, OTT 이용 특성 정보, 여행 시기 및 비용 지출 특성 정보 등
한국문화원연합회	지역문화	지역문화 소장자료 목록, 지역문화 문서, 지역문화 멀티미디어, 지역문화 VR 데이터, 지역 문화 기획 콘텐츠, 지역 문화 콘텐츠 교과과정 및 추천 학년 분류표, 전국 지명 유래 데이터, 지역 민화 데이터셋(용, 호랑이, 까치 민화), 지역의 성씨, 지역의 인물, 지역문화 예술인 등
히어로웍스	관광숙박	숙박시설 일일 판매가격 정보, 지역별 숙박시설 관련 키워드 정보, 숙박시설 이용 온라인 여행사 정보, 숙박시설 주변 시설정보, 숙박시설 리뷰 감성분석 정보, 해안가 호텔 객실 유형별 상품가격, 해안가 호텔 객실 유형별 데이터, 숙박시설 고객 유입지역 정보, 지역별 숙박시설 주변 식당 정보

▶ 플랫폼 혁신 서비스

01 문화역세권

문화 빅데이터 플랫폼의 데이터를 기반으로 주변 문화공간의 새로운 가치를 경험할 수 있도록 제공하는 위치 기반의 문화여가추천서비스

K푸드 서비스

02

머신러닝 기반의 음식 속성 데이터(식당별 주요메뉴 정보, 외국인 인기 식당정보, 무슬림 친화 식당 데이터 등)를 활용하여 사용자의 상황(아이동반, 외국어메뉴 등)에 맞는 식당을 추천하는 서비스

03 문화 트렌드 현황판

- 문화 관련 연관 카테고리 매칭으로 주제영역별 상관분석 및 키워드 검색량 변화 분석이 가능한 서비스
- 일별 키워드 순위 변화 분석을 통한 문화 트렌드 현황을 한 눈에 볼 수 있는 서비스



[문화역세권]



[K푸드서비스]



[문화 트렌드 현황판]

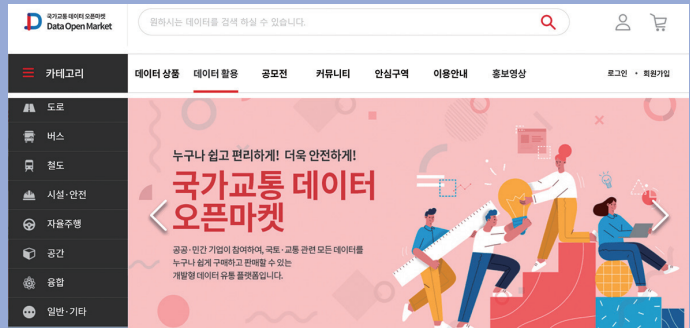
▶ 우수활용 사례



04

교통 빅데이터 플랫폼

bigdata-transportation.kr



[홈페이지 화면]

▶ 플랫폼 구축 현황

공공과 민간의 협력을 통해 스마트 모빌리티 서비스를 구현하고 상생형 교통 플랫폼을 구축하기 위해 자동차, 도로(길), 철도, 유동인구 등의 고가치 데이터를 구축·생산하는 12개 센터로 구성된 컨소시엄

교통 빅데이터 플랫폼 개념도



▶ 주요 데이터

기업명	범주	제공데이터
한국교통연구원	차량	속도, 교통량, 혼잡강도, 대기오염물질배출량, 네트워크 등
한국도로공사	고속도로	표준노드링크, 문자속보, VMS정보, 사고정보, 차단정보, 작업정보, VDS정보 등
한국철도공사	철도	열차운행정보, 여객수송실적, 광역철도 수송량 등
울산정보산업진흥원	지역	ITS, BIS, 교통량 정보 예측, 노드/링크 정보 예측, OD 예측, 신호제어, 승용차요일제 등
포항테크노파크	지역	(경북도) 주차데이터, 차량입출 데이터, 교통상황 데이터(UTIS), 버스정보데이터 (BIS/노선), 기상 데이터, 지진데이터, 포항시 신호등데이터 등
아이나비시스템즈	차량	차량용 GPS Raw 데이터
KT	유동인구	유동인구
코리아크레딧뷰로	신용	개인/개인사업자 단위 신용평점/등급 정보, 신용능력정보, 신용거래정보, 가명처리된 샘플 신용정보, 시군구 단위 소득(매출)정보 등
성남시청	자율주행	CCTV 비정형 도로영상, 도로영상, 교통약자 이동영상, 스쿨존영상 및 자율주행차 센서 데이터 등
대전광역시청	지역	교통상황 및 소통 등 서비스 정보, 5분 단위 교통량 및 속도 집계 정보, 이동정보 등
진주시청	지역	차번인식기반 교통량, 이벤트 관제 등
서울특별시청	대중교통	대중교통(버스, 지하철) 거래내역, 따릉이(공공자전거) 이용내역 데이터 등
한국부동산원	부동산	신규부동산 관련 정보(분양정보 등) 및 부동산 시세정보(매매/전월세 등) 데이터 등
오픈메이트온	지역	길단위 상권데이터(골목상권, 발달상권, 업종특성, 역세권), 길단위 부동산 데이터(건물 유형별 가격지수), 길/교차로 단위 치안안전 데이터(범죄취약 지수) 등
한국철도기술연구원	철도	지하철 운행 데이터 등

▶ 플랫폼 혁신 서비스

01 주유소·전기차 충전소 현황 실시간 서비스

- 친환경차 운전자 대상 연료 충전 인프라 정보 제공 서비스
 - 고속도로 휴게소 주유소, 충전소 위치 시각화 및 휘발유, 경유 등 가격대 등을 제공

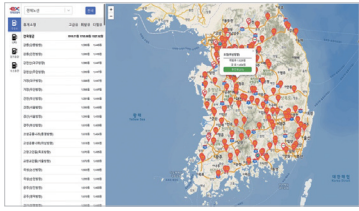
보육·교육시설 주변 교통정보 시각화 서비스

02

- 어린이 교통안전에 필요한 차량통행속도 단속강화 및 교통안전 관련 정보 제공 서비스
 - 어린이 안전을 위협하는 차량 통행정보 등을 통해 어린이 통학 안전에 대한 정보 제공

03 대중교통 분석모델 정책지표 활용

- 지자체(화성시) 대중교통 표준모델 제시를 통해 지자체 특성별 대중교통 정책지원
 - 차량모빌리티 분석맵 데이터를 활용하여 대도시에 준하는 대중교통 서비스 제공



[주유소·전기차 충전소 현황 실시간 서비스]



[보육·교육시설 주변 교통정보 시각화 서비스]



[대중교통 분석모델 정책지표 활용]

▶ 우수활용 사례



05

헬스케어 빅데이터 플랫폼

bigdata-cancer.kr



[홈페이지 화면]

▶ 플랫폼 구축 현황

헬스케어 빅데이터 플랫폼 주관기관인 국립암센터는 전국 단위 암센터와 네트워크 구성을 통해 대표적인 암 임상데이터 플랫폼을 구축하고 암종별 임상데이터를 생산하는 10개 센터와 컨소시엄 구성

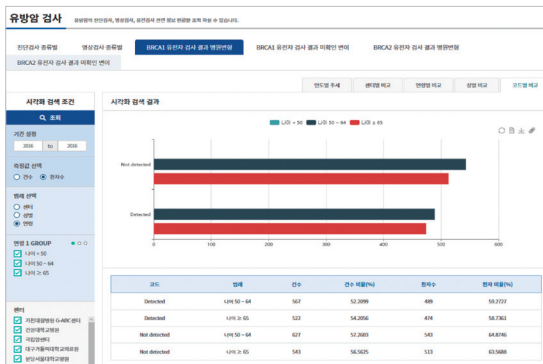
헬스케어 빅데이터 플랫폼 개념도



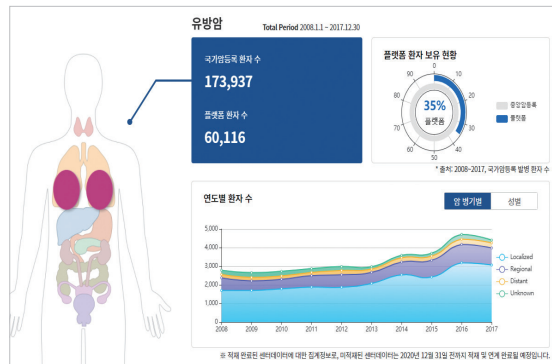
▶ 주요 데이터

기업명	범주	제공데이터
국립암센터	암종별 통합 메타데이터	- 10대 암종* 총 47만 명 임상데이터** * 유방암, 대장암, 폐암, 갑상선암, 난소암, 신장암, 간암, 위암, 전립선암, 췌담도암 ** 환자, 진단, 검사, 병리, 수술, 치료 데이터 등
성균관대학교 산학협력단 (삼성서울병원)		
연세대학교 산학협력단 (연세암병원)		
건양대학교병원		
전북대학교병원		
대구가톨릭 대학교의료원		
분당서울대학교병원		
화순전남 대학교병원		
길의료재단 (가천대길병원)		
아주대학교 산학협력단 (아주대학교병원)		
서울대학교 산학협력단	암 예방·진단 라이프스타일	식이 생활 및 식사정보, 장내미생물 분석, 미량영양소정보, 암 검진 영상정보, 폐암 CT이미지

▶ 플랫폼 혁신 서비스



[암종별 메타데이터 서비스]



[집계정보 지표 및 추이정보 제공 서비스]

01 암종별 메타데이터 서비스

- 접근성이 어려운 의료데이터 활용 지원을 위해 헬스케어 플랫폼에서 구축한 암종별 라이브러리 데이터베이스 수집 현황 및 속성정보를 제공
- 연구자들의 활용 데이터 선택 지원을 위해 헬스케어 플랫폼 참여 병원들의 암종별 라이브러리 테이블의 데이터 적재현황 및 컬럼 정보 제공

암종별 집계정보 및 추이정보 제공서비스

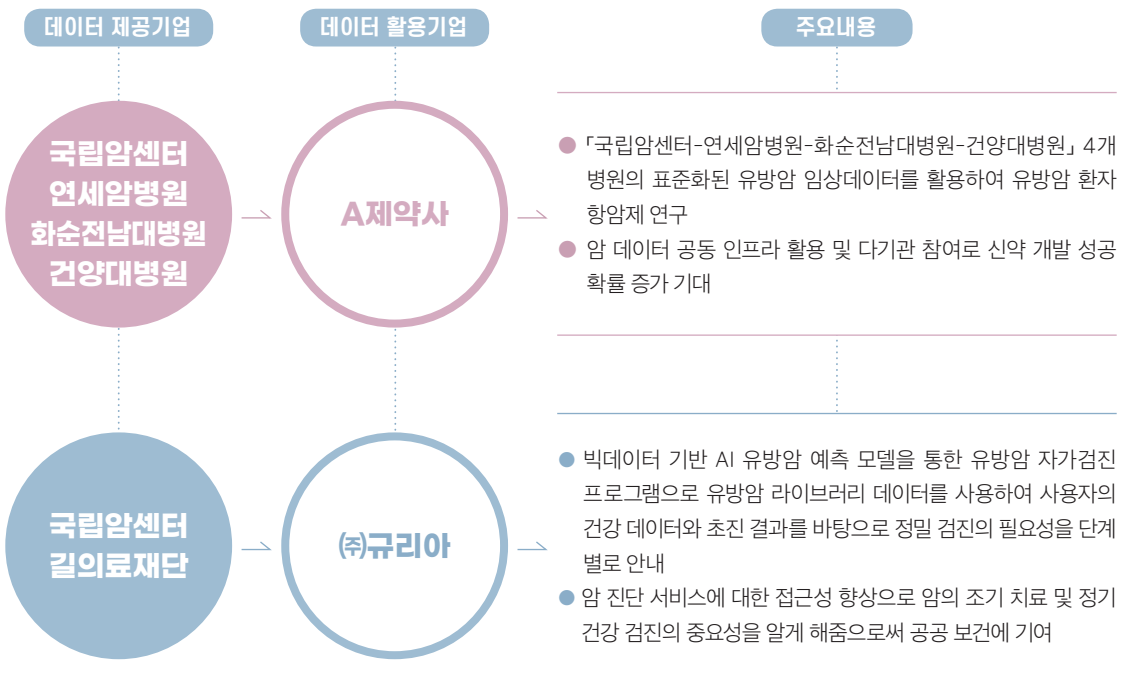
02

헬스케어 플랫폼에서 구축한 유방암, 갑상선암, 난소암, 폐암, 대장암, 신장암 환자의 임상데이터를 기반으로 환자, 진단, 검사, 병리, 수술, 치료 범주로 다양한 분석을 수행하여, 유익한 집계성 정보 및 추이정보를 다양한 시각정보로 제공

03 Data Free Box 서비스

- 임상데이터의 활용성 증대 및 헬스케어 데이터를 학습·교육을 위해 자유롭게 활용할 수 있도록 원천 데이터의 분포를 고려한 가상 데이터 제공
- * 유방암, 폐암, 대장암 가상(Fake)데이터, 암 CT 이미지 샘플 데이터 등 제공

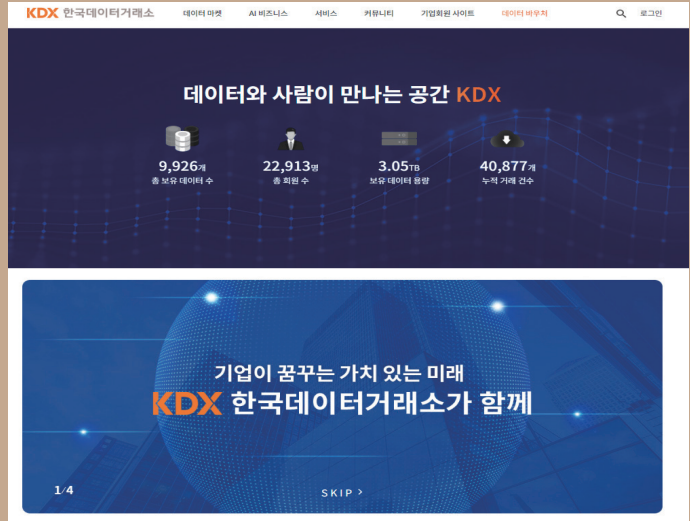
▶ 우수활용 사례



06

유통·소비 빅데이터 플랫폼

bigdata-market.kr



[홈페이지 화면]

▶ 플랫폼 구축 현황

유통·소비 빅데이터 플랫폼 주관기관인 매일방송은 유통·물류·소비 데이터를 생산하는 7개 플랫폼 참여기업과 13개 센터가 협업하여 데이터 거래소 구축

유통·소비 빅데이터 플랫폼 개념도



▶ 주요 데이터

기업명	범주	제공데이터
매일방송	사업자, 기업	정치인/기업인/연예인 등 인물 DB, 푸드&푸드 영상, 건강&의료 영상, 기업 데이터, 부동산 단지/분양/매물, 매경e신문 지면 정보 등
삼성카드	카드결제	소비 트렌드 (소비업종별 매출건수/금액), 지역별/일별 소비 회원수 등
CJ올리브네트웍스	택배/유통	택배 송장 정보의 상품분류별 주문 건수, 식자재 상품 소분류별 제조사별 매출 점유율, 식자재 상품 점유율 등
SK텔레콤	소비동선	지도, 실거주 인구, 추정소득, 유통인구, 교통인구, 관광인구 등
SK플래닛	마일리지	OK캐쉬백 앱 방문 행태 및 고객 단말 정보, 시럽 앱 방문 행태 및 고객정보, 멤버십/시럽 사용자 지역/상권 방문 데이터 등
웰컴에프앤디	소매, 금융	계좌 분포정보, 대출 분포정보, 부동산모형연관 분포정보, 신용분석모델연관 분포정보, 계좌 관리 내역 분포정보
GS리테일	생활소비재 유통	(월별, 카테고리별, 시간대별, 요일별, 지역별, 고객군별, 구매횟수별, 구매수량별) 매출구성비 등
한국우편사업진흥원	우편	주소 매칭 데이터, P-Code 전자사서함, 통상 및 물류정보 등
나이스디앤알	자동차 앱이용	사용연료/취득유형/차량모델 대수, 중고차 등록대수, 자동차 관련 온라인 앱 이용형태 등
바이브컴퍼니	소셜	이슈키워드, 버즈추이, 연관어 리스트, 원문 정보
데이블	사용자 패턴	언론사/매거진 성별, 연령대, OS, 브라우저 및 유입경로 비중, 블로그/웹사이트 연령대, OS, 브라우저 및 유입경로 비중 등
로플렛	매장	매장데이터 전체/증감/폐점 위치 인식 데이터 월별 주요상권별 및 매장 Top100 데이터, 월별 카테고리별 매장 TOP100 등
빌트온	상품판매	e마켓 상품 베스트100 비즈니스 현황 정보, e마켓의 가전 상품 비즈니스 현황 정보, e마켓 가전 상품 리뷰 현황 정보
식신	음식점	사용자 평가 기반 전국 best 맛집 정보, 국내외 인기 맛집 정보, 전국 일반 맛집 정보, 전국 핫플레이스 지역 분할 등
온누리 에이치앤씨	약국	본사-약국간 거래데이터, 온라인-고객 거래데이터
지인플러스	공동주택	건축물 단지/면적 정보, 아파트 실거래가 매퍼, 지역경계, 신고가 갱신 가격, 지역별 입주 물량, 지역별 거래량, 지역별 시세 등
코리아 크레딧뷰로	신용정보	시도단위 소득·대출·카드연체정보, 시군구 단위 소득·대출·카드·연체정보, 행동동 단위 소득·대출·카드·연체정보 등
나이스디앤비	기업정보	국내 기업에 대한 사업자번호 기준의 일반 개요정보, 신용등급 및 현금흐름등급 정보, 재무제표/재무비율 및 부가세 정보, 연체 및 채무불이행을 포함한 신용도판단정보, 지역별/업종별 기업 정보 및 특화정보 등
경동도시가스	도시가스 사용정보 기반 데이터	울산 양산지역 도시가스 사용 이력, 도시가스 사용 신청 및 폐지 이력 기반 부동산 전출입 정보, 도시가스 사용량 조화를 통한 기업 및 사업자 활동성 정보, 연체, 수납 이력 조화를 통한 대안 신용/금융 데이터 활용 가능성, 지역별, 업종별 기업 분포 데이터, 상가별, 건물별 입점 사업자 데이터 등
어반유니온	의류패션	K패션 유통 "트렌드 데이터", 한류 연예인의 패션 정보에 대한 "연예인 패션 데이터", 패션관련 카테고리나 속성 인식 모델 개발을 위한 "패션 데이터셋", 패션유통용어에 대한 "패션용어분류 체계(사전) 데이터" 등

▶ 플랫폼 혁신 서비스

01

SKT 마켓인사이트

MN모바일 행동 데이터 기반으로 시장심리, 소비자경제 관련 신규 지표 개발 및 기상 지표(소비심리지수 등) 예측 데이터 제공

KDX 대시보드 서비스

02

국내 유통·소비 시장의 변화를 보여줄 수 있는 트렌드 데이터를 통해 소비자의 니즈 변화, 환경의 변화 등을 객관적으로 보여줄 수 있는 서비스

03

코로나19 안심정보 서비스

각종 정보 제공사이트로 연결되는 코로나 상황판/맵, 한국 공적 마스크 현황 API 제공, 유동인구 지도를 제공하는 코로나19의 충격, 자가진단이 가능한 코로나 세이프 제공

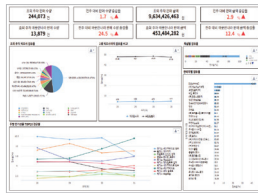
미세먼지 영향 소비지수

04

미세먼지 농도 변화에 따른 소비 행태 변경을 지수화 하여 제공하는 시범 서비스



[SKT 마켓인사이트]



[KDX 대시보드 서비스]



[코로나19 안심정보 서비스]



[미세먼지 영향 소비지수]

▶ 우수활용 사례

데이터 제공기업

데이터 활용기업

주요내용

CJ올리브
네트웍스

서울특별시

- 택배 물동량 분석을 통해 지하철 역사 내 유휴공간을 물품보관 창고로 조성하고 물품보관 창고 신설 시 위치 결정
- 도심생활물류 시설 확보를 통해 빠른 배송과 활용을 통한 시정 서비스 향상기대
 - 택배 물동량 데이터를 활용한 도심물류 정책 수립, 유휴 공간 활용 물류시설 조성 등

지인플러스

(주)디앤코리아

- 자체 부동산 선호 데이터(3D VR)와 지인플러스의 단지 특성에 따른 아파트시세 데이터를 결합하여 고객이 현재 아파트 매도 호가가 적절한 수준인지 판단할 수 있도록 부동산 시세 예측 서비스 제공
- 3D VR 기반의 오픈하우스 투어 서비스를 제공하여 고객이 부동산 매물을 현장감 있게 살펴 보면서 최신의 아파트 시세 데이터를 실시간으로 연계한 서비스 고도화

07

통신 빅데이터 플랫폼

bigdata-telecom.kr

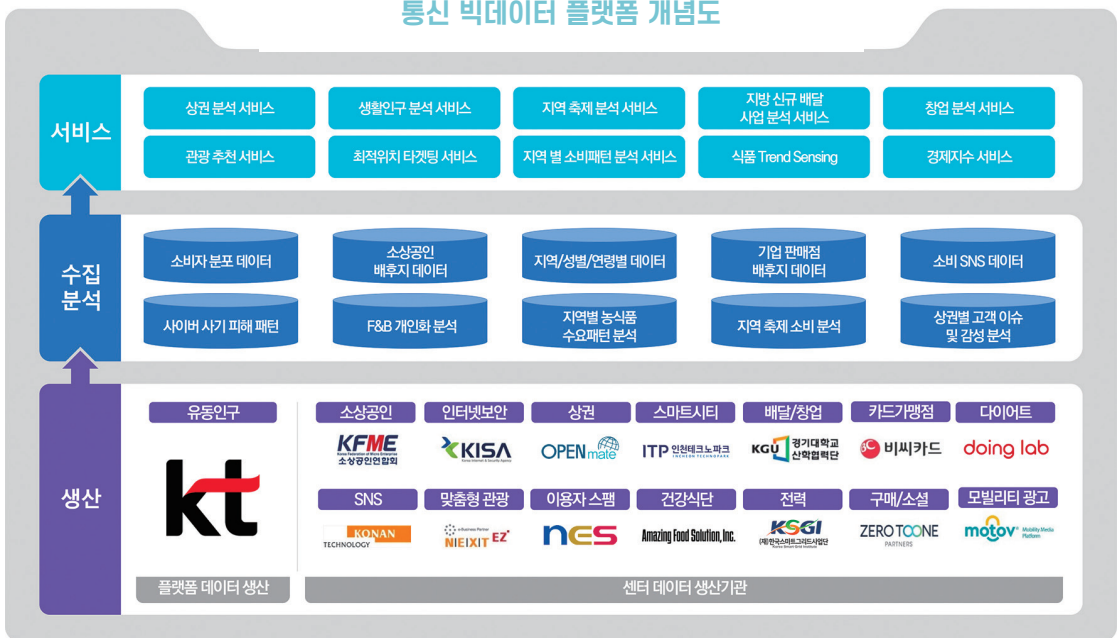


[홈페이지 화면]

▶ 플랫폼 구축 현황

통신 빅데이터 플랫폼 주관기관인 케이티는 행동·사람·공간 중점으로 데이터를 생산하는 14개 센터와 협업하여 컨소시엄 구성

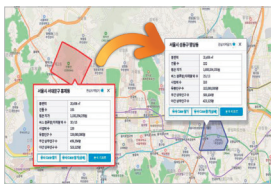
통신 빅데이터 플랫폼 개념도



▶ 주요 데이터

기업명	범주	제공데이터
KT	유동인구	유동인구(전국셀), 데이터 유동인구(행정동) 데이터, 관광인구(전국셀) 데이터, 관광인구(행정동) 데이터, 생활인구(전국셀) 데이터, 배후지사 데이터 등
비씨카드	카드 가맹점	가맹점 행정동별 매출액, 가맹점 행정동별 건수, 가맹점 업종별 카드 사용액
한국인터넷진흥원	인터넷 보안	악성코드, C&C IP, 감염 IP, 공격시도 IP, 유포지 IP, 피싱 IP, 스미싱 IP 등
경기대	배달/창업	주문 정보, 배달기사 정보, 업체 정보, 창업기업 정보, 교육용 데이터, 컨설팅 정보
어메이징 푸드솔루션	건강/식습관	외식메뉴 데이터, 임상증상에 따른 관능평가 및 기호도, 식품 및 영양소 데이터, 식품섭취 및 건강지표 데이터, 식이섭취 데이터
두잉랩	음식	일반 식사데이터, 다이어트 식사데이터, 당뇨 식사데이터, 식사 통계
코난 테크놀러지	SNS	Twitter 포스트, Instagram 포스트, Facebook 포스트, Facebook 페이지 포스트 등
오픈메이트	상권	주거인구, 유통시설, 문화여가시설, 관공서, 영화관, 은행, 호텔 정보 등
넥스트이치	제주 관광	여행상품별 View건수, 여행상품별 좋아요건수, 여행상품별 공유건수, 여행상품 예약건수 등 여행정보 데이터
인천 테크노파크	스마트 시티	차량검지기 수집정보, 링크 5분소통, 반복 정체이력, 구간 5분 통계, 구간 15분 통계, 구간 1시간 통계, 구간 일통계 등
네스	이용자 스팸	스팸 정보, 업종별 신규 생성 업체 리스트, 지역별 업종 통화량 추이, 시각대별 업종 통화량 추이, 공공 데이터 등
소상공인 연합회	소상공인	직능단체 메타데이터, 지역단체 메타데이터, 회원사 속성정보, 회원사 현황 정보
모토브	택시탑 광고	택시탑 내부 센서 데이터, 택시 운행 기록, 택시탑 광고 송출 데이터, 택시탑 유동인구 데이터, 택시탑 환경 센서 데이터
한국 스마트 그리드 사업단	전력	아파트/상가 실시간 전력사용량 데이터, 건물/빌딩 실시간 전력 사용 데이터, 아파트 개별세대 가공 에너지 데이터, 상가 입주 업체 가공 에너지 데이터 등
제로투원 파트너스	구매/소셜	롯데멤버스 구매 데이터, 소셜 데이터

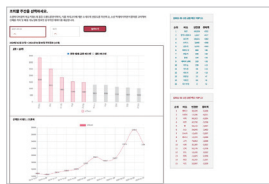
▶ 플랫폼 혁신 서비스



[유레카]



[AI 큐레이션 식이관리]



[식품 Trend Sensing]



[마켓인텔리전스]

01

유레카

주거, 상업, 생활, 입지 분석 등의 다양한 정보를 통해 상권 분석 및 리포트 제공

AI 큐레이션 식이 관리

개인 선호 음식에 맞는 맞춤형 다이어트 식단 정보와 함께 주변 식당 정보를 함께 제공

02

03

식품 Trend Sensing

소셜미디어상의 이슈키워드와 증감 트렌드를 분석, 식품 선호도를 확인, 인사이트 제공하는 서비스

경제지수 (잘나가게)

소상공인을 위한 무료 상권정보, 경제 현황을 한눈에 분석할 수 있는 서비스

04

05

마켓 인텔리전스

소비변화의 체감이 큰 주요 품목(애완동물, 화장품 등)에 대한 시장 트렌드를 시각화

배달최적화

배달 최적 위치, 지역별 배달 주문 현황 등 배달 정보를 제공하는 서비스

06

07

소셜감정 읽어주기

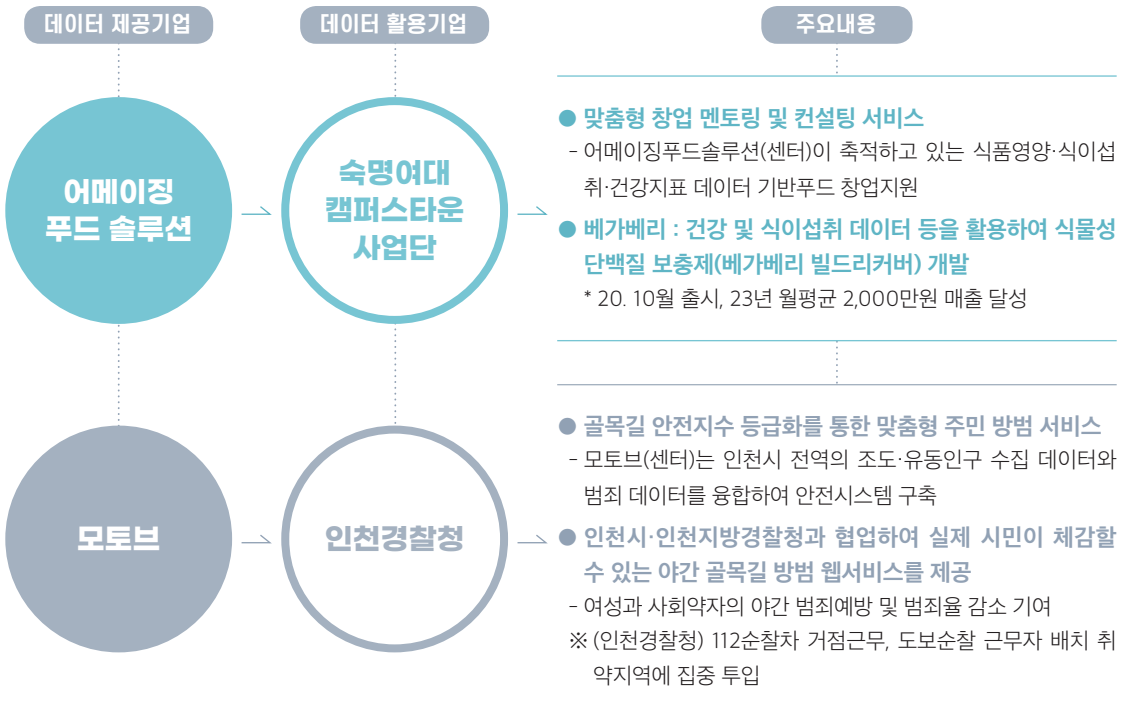
다양한 매체 별로 10가지 부문 별 브랜드의 감정 키워드를 분석해 시각화하는 서비스

웹 기반 데이터 AI 분석 서비스

Daisy, MSTR, AI Centro 등 다양한 데이터 분석 Tool을 제공하여, 데이터 분석 및 시각화 지원

08

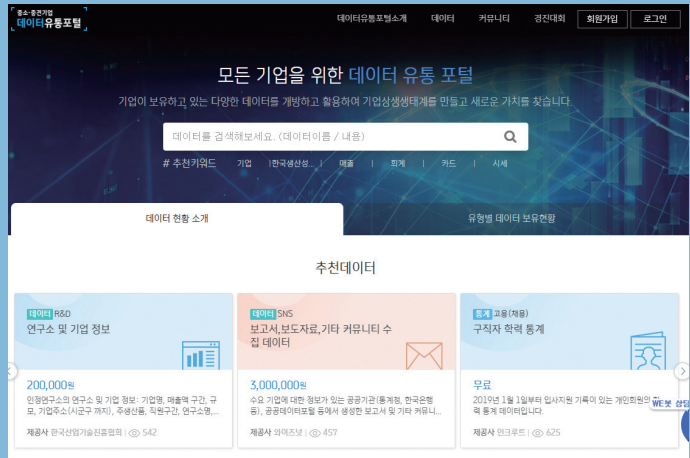
▶ **우수활용 사례**



08

중소·중견기업 빅데이터 플랫폼

bigdata-sme.kr



[홈페이지 화면]

▶ 플랫폼 구축 현황

중소·중견기업 빅데이터 플랫폼 주관기관인 더존비즈온은 일자리, 기업신용, 금융 등 데이터를 생산하는 12개 센터와 협업하여 컨소시엄 구성

중소·중견기업 빅데이터 플랫폼 개념도



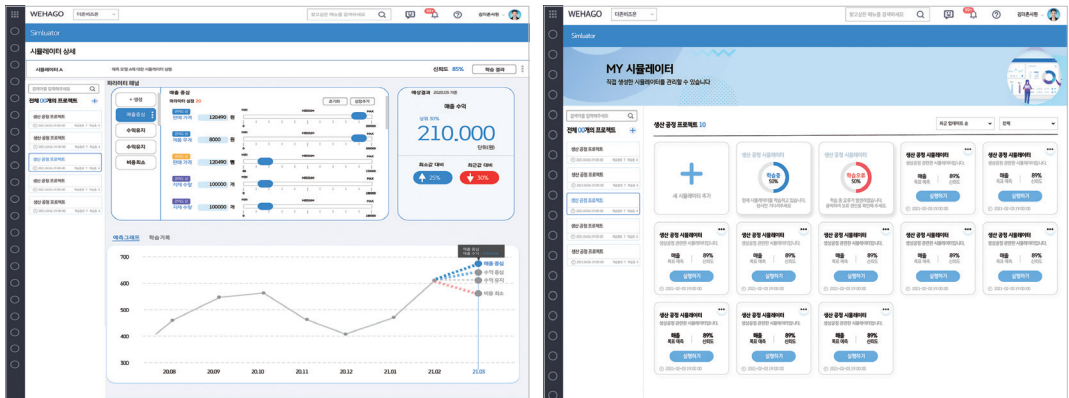
▶ 주요 데이터

기업명	범주	제공데이터
더존비즈온	기업경영	일반전표, 매입매출전표, 경비청구, 일월계표, 총계정원장, 현금출납장 등
빅밸류	토지, 주택, 부동산	지역별 단독/다가구 정보, 지역별 연립/다세대 정보, 지역별 도시형 생활 주택 정보, 지역별 나홀로 아파트 정보, 지역별 아파트 단지 정보, 지역별 공장 정보, 지역별 창고 정보 등
인크루트	채용/취업	고용기업정보, 고용지역정보, 고용직종정보, 고용형태정보, 학력통계, 경력통계, 연봉통계 등
한국산업기술진흥협회	연구, 활동, 제품	기업정보, 연구소정보, R&D정보, 기술상담, 인증정보
와이즈넷	소셜, 기업	네이버, 다음, 트위터, 인스타그램, 유튜브 등 SNS 데이터 및 통계청·한국은행 보고서 및 보도자료
한국생산성본부	교육, 자격증	교육과정기본정보, 수강신청내역정보, 강사강의내역 정보, 노동생산성 데이터, 자본생산성 데이터, 총요소생산성 데이터, 부가가치 분석지표 기초 데이터
한국무역정보통신	수출입, 무역, 물류	전신환매도율(과세환율), 전신환매입율(수출환율), 현찰매도율(과세환율), 현찰매입율(수출환율), 매매기준율, FTA판정기준 한-APTA, FTA 판정기준 한-EFTA 등
NICE 평가정보	외부감사	기업개요, 약식재무
녹색기술센터	기후	기후기술사업화·기술이전수요조사, 기후기술산업통계가공통계, 기후기술녹색기술정부 R&D 투자현황 Raw Data DB, 기후기술녹색기술정부 R&D 투자현황 가공통계(보고서) 등
선도소프트	공공 마이크로	전국사업체 조사, 경제총조사, 광업제조업 조사, 기업활동 조사, 건설업 조사, 도소매업 조사, 서비스업 총조사 등
한국물가정보	물가정보	물가정보(공통, 건축, 전기, 정보통신 등), 전통시장, 대형마트 등 생필품 가격정보, 시중노임단가
한국법령정보원	중소기업 법령정보	중소기업 지원 법령, 중소기업 규제 법령, 법령 용어 사전, 표준 약관, 표준계약서
한국경영인증원	중소기업 경영인증	지역별/규모별/업종별 인증현황, 인증통계, 인증 부적합 현황 및 사례별 세부 권고사항 및 조치 내용, 보유자격별 활동영역

▶ 플랫폼 혁신 서비스

01 의사결정을 위한 AI 시뮬레이터

- 의사결정 지원을 위한 AI 기반의 정책 시뮬레이터 서비스
 - 다양한 변수를 활용, 각 변수들이 시장에 미치는 영향 정도를 AI 모델을 통해 학습하고, 시장변수를 조절하여 예측 시장변수의 변동 추이를 시뮬레이션 할 수 있는 서비스 제공
 - * 기업 재무데이터, 외부 시장 데이터 (원자재, 시장지수 등) 취입자 수, 통계청 데이터 등
 - ※ (기대효과) 정부기관 또는 민간기업 내의 AI 비전문가도 시뮬레이터 도구를 손쉽게 활용하고 검증 가능하며, 데이터에 기반한 정책설계 수립 및 경영 의사결정이 가능해질 것으로 기대



[의사결정 지원을 위한 AI 기반의 정책 시뮬레이터 서비스]

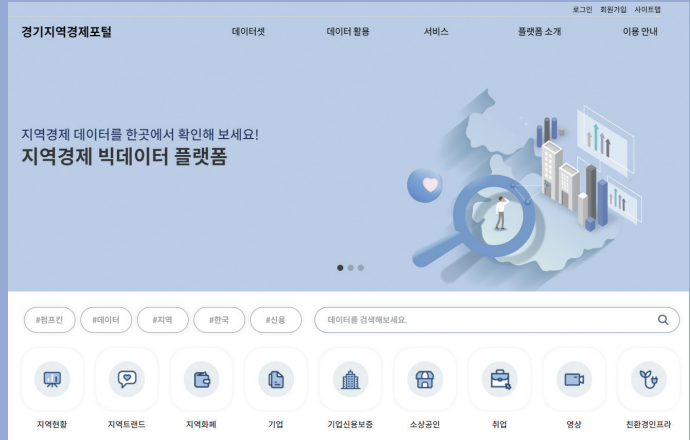
▶ 우수활용 사례



09

지역경제 빅데이터 플랫폼

bigdata-region.kr



[홈페이지 화면]

▶ 플랫폼 구축 현황

지역경제 빅데이터 플랫폼 주관기관인 경기도청은 공공과 민간의 다양한 지역경제 데이터 발굴을 위해 지역화폐를 매개로 생산·소비·일자리 등 데이터를 생산하는 10개 센터와 협업하여 컨소시엄 구성

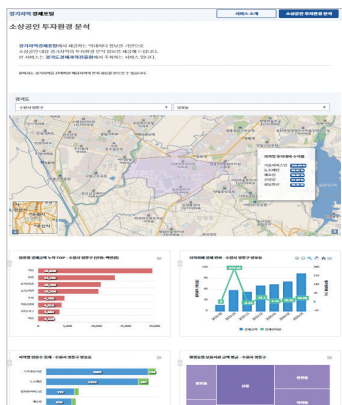
지역경제 빅데이터 플랫폼 개념도



▶ 주요 데이터

기업명	범주	제공데이터
코나아이	지역화폐	지자체카드 일반발행상품별 주간 결제 현황 데이터, 지역가맹점별 거래액 월간 통계 등
경기도 일자리재단	일자리	잡아바 고용정보, 꿈날개 고용정보, 상담정보, 청년시리즈, 청년통장, 지원사업
경기신용 보증재단	소상공인	보증, 채권관리, 고객관리 데이터 등
한국 평가데이터	기업현황	기업일반, 기업재무, 기업상태, 신용정보, 특성정보
더아이엠씨	소비패턴	지역화폐 소비 비정형 데이터, 지역화폐 사용처 비정형 데이터, 우수상품 리뷰 데이터, 경기도 상품 리뷰 데이터, 골목상권 관련 비정형 데이터, 경기도 고용 비정형 데이터 등
국토연구원	국토 지역도시	계획·개발 데이터, 토지·부동산 데이터, 경제인프라 데이터, 생활인프라데이터, 격차 공간, 기능공간, 소득 성장지수, 소득균형지수, 기업 특화지수 등
한양대학교 산학협력단	소비패턴	채널데이터, 이용자데이터, 제작데이터, 등록데이터, 가공데이터 등
한국생산 기술연구원	기업	물질기반 신사업 발굴 데이터, 뿌리산업 실태분석, 뿌리산업 백서, 노하우 및 기술이전 데이터, 뿌리기술 관련 연구 및 기술 데이터 등
펄프킨	친환경 충전 인프라	E-Mobility 충전 사용전력량, 충전 사용요금, 노선 주행기록정보, 차량 배터리 상태 정보, 충전기 알람 정보, 충전기 제어 스케줄 정보
한국 신용데이터	소상공인	월 평균 소상공인 카드/배달앱/현금영수증/시간대별 매출 데이터, 소상공인 매입/지출액 데이터, 소상공인 고객비율/폐업률/면적당 매출액 데이터 등

▶ 플랫폼 혁신 서비스



[소상공인 투자환경 분석 서비스]



[기업데이터 기반 기업입지 추천 서비스]

01

소상공인 투자환경 분석 서비스

지역화폐 데이터와 신용 데이터를 활용하여 업종별, 지역별 종합 분석 결과를 제공

기업데이터 기반 기업입지 추천 서비스

기업정보 및 유입인구 현황 데이터를 활용하여 최적의 기업입지를 추천

02

03

기업신용분석

기업들의 재무, 인력 현황 등 각종 분석 보고서와 신용분석 등 정보 제공

분석경험 공유서비스

아이디어 공모전 등 데이터 분석 결과를 공유, 제공 서비스

04

05

지역경제 시각화 서비스

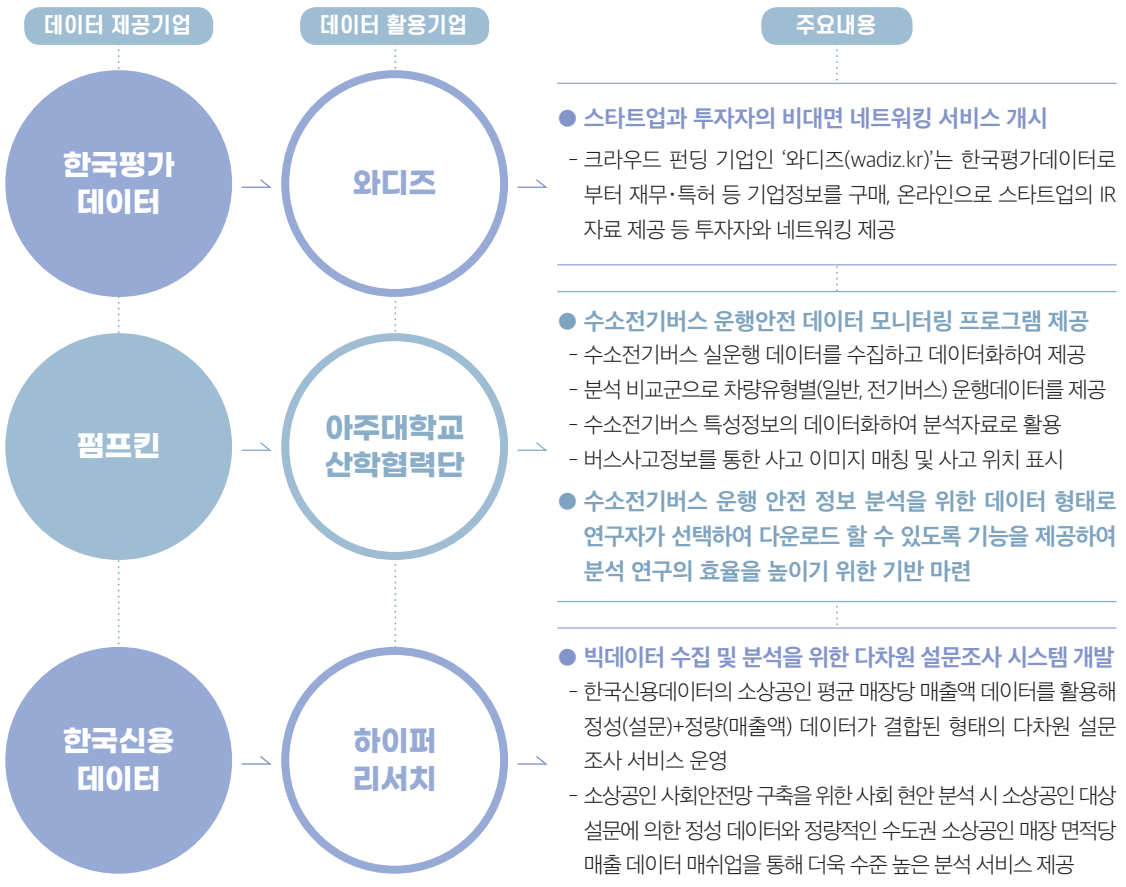
각종 지역경제 데이터를 알아보기 쉽게 시각화하여 다양한 인사이트를 제공

분석 서비스 신청

방대하고 다양한 데이터를 통해 빅데이터의 성공적 발전을 도모하기 위한 누구나 손쉽게 무료로 이용할 수 있는 분석 서비스

06

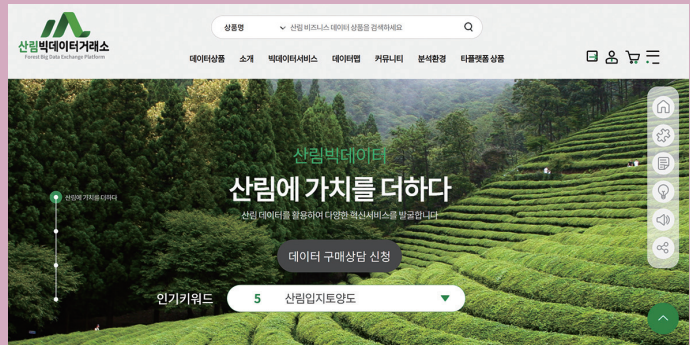
▶ 우수활용 사례



10

산림 빅데이터 플랫폼

bigdata-forest.kr



[홈페이지 화면]

▶ 플랫폼 구축 현황

산림 빅데이터 플랫폼의 주관기관인 한국임업진흥원은 산림 데이터 통합관리 및 데이터 기반의 행정 활성화를 위해 트래킹, 산악기상, 생물종 유전체, 산림치유 등의 데이터를 생산하는 12개 센터와 협업하여 컨소시엄 구성

산림 빅데이터 플랫폼 개념도



▶ 주요 데이터

기업명	범주	제공데이터
한국임업진흥원	산림	산림청정도, 단기임산물재배적지도, 맞춤형 조림지도(1:5000)
인포보스	생물종 유전체	산림 자생 식물 자원 종목록, 산림 자생 곤충 자원 종목록, 산림 자생버섯 및 지의류 자원 목록, 산림 자원 조경 유용성 정보, 산림 자원 식용 유용성 정보 등
우림엔알	산악기상	임산물생산정보, 산림기상자료, 100대 명산, 산림육물질량정보, 산림탄소흡수정보, 산소배출정보, 산림청정정보 등
삼아항업	항공사진	2012년~2021년 정사영상, 항공사진 정사영상 API, 산림 재해 정사영상, DEM, 지형분석자료 등
비글	트레킹	사용자 걷기운동코스, 전국 위치별 LTE 통신감도 정보, 사용자 등산운동코스, 사용자 자전거 라이딩 코스, 전국 등산로 코스 네트워크 데이터, 국립공원 주요시설 POI 등
시선아이티	재해재난, 공간	과거 산불발생위치지도, 과거 산림병해충발생위치지도, 산사태발생 위험등급, 산사태위험예측, 산불 발생정보, 산사태위험지도, 산불확산예측지도, 등산로 등
아로 정보기술	대중교통	전국 버스 노선정보, 정류장 정보, 지하철역 정보 및 출구정보, 명산주변 음식점, 명산주변 관광 체험 상품, 명산주변 숙박, 산촌마을 숙박 데이터 등
한국산림복지 진흥원	산림치유	피톤치드 측정 정보, 산림관광 정보, 산림치유 프로그램 정보, 산림 레포츠 정보, 산림치유숲길 운동량 측정 정보, 숲태고 프로그램 정보, 산림 휴양 정보, 산림문화 정보 등
마케팅크	산림인구	둘레길 이용자 정보, 숙박업소 이용자 정보, 선호 숙박업소명, 주변관광 이용자 정보, 선호 관광 장소, 둘레길 교통 검색 정보, 둘레길 이용자 아웃도어 구입제품, 둘레길 이용자 관심사 등
에이콘 컴퍼니	농림식품 유통가격	농림산물 산지공판장 거래 데이터, 농림산물 도매시장별 경매 실시간 데이터, 농림산물 도매 시장별 거래내역 정산통계 데이터, 농림산물 도매시장 도매 조사 데이터 등
한국한의학 연구원	약용 생물자원	약용 생물자원 목록, 약용 생물자원 사진, 약용 생물자원 효능 정보, 약용 생물자원 치료 정보, 약용 생물자원 주의사항 등
에코아이	탄소중립	산림복지 탄소흡수량, 건물부문 탄소배출량, 온실가스 감축기술정보, 소비자 상품구매 탄소 배출량, 온실가스 예상 배출량, 상장기업 공급망 리스크 분석DB 등
에너지엑스	건물 에너지	상업용 건물 RE100 잠재량, 산업용 건물 RE100 잠재량, 건물 그린리모델링에 따른 탄소배출 예상 저감량, 건물 벽면 태양광 발전잠재량, 지역별 토지 인허가 정량조건 등

▶ 플랫폼 혁신 서비스

01 산림 트레킹 용·복합 서비스

산림의 공간 정보를 활용하여 한국의 트레킹 코스를 안내

임산물 생산, 소비 분석 서비스

02

임산물의 가격 예측 정보와 다양한 자원 정보를 제공하여 유통 활성화

03 산촌 정보 제공 서비스

공간정보를 활용하여 전국 우수산촌마을 정보 및 다양한 데이터 제공

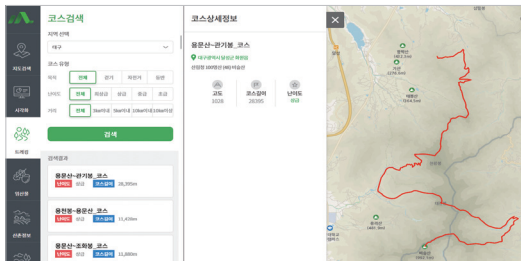
04 숲세권 정보 제공 서비스

04

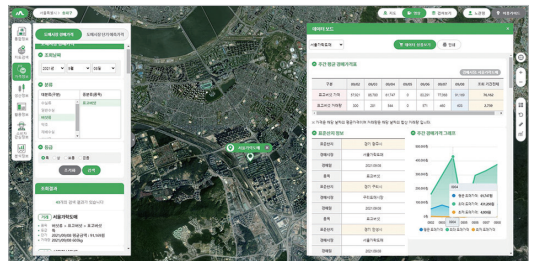
아파트 단지 및 생활주택별 숲세권지수 정보 제공

05 유전체 분석 서비스

유전체 분석결과를 기반으로 생물자원의 활용가능성 제공



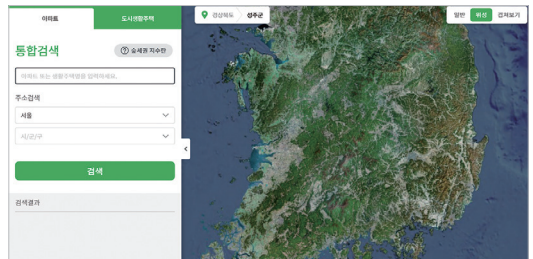
[산림 트레킹 용·복합 서비스]



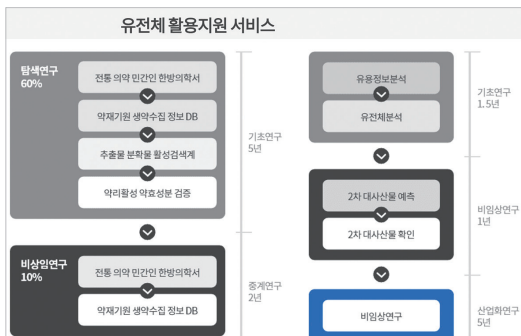
[임산물 생산, 소비 분석 서비스]



[산촌 정보 제공 서비스]



[숲세권 정보 제공 서비스]



[유전체 분석 서비스]

▶ 우수활용 사례



11

농식품 빅데이터 플랫폼

bigdata-agrofood.kr



[홈페이지 화면]

▶ 플랫폼 구축 현황

농수산식품산업 전문기관인 한국농수산식품유통공사가 중심이 되어 농식품 유통, 전국 농산물 물류, 식자재 도소매, 레시피, 수출입 및 상권, 급식 데이터 등 생산하는 10개 센터와 협업하여 맞춤형 영농 의사결정 정보 제공 서비스 등 제공

농식품 빅데이터 플랫폼 개념도



▶ 주요 데이터

기업명	범주	제공데이터
한국 농수산식품 유통공사	농식품 유통	농업관측, 산지조사, 이상기상, 채소류 복합가격지수, 가락시장 정보(가격, 반입량, 경매 상세), 농가 및 영농 정보 등
와이즈레이크	농가경영	농가 경영정보, 교배기간, 생육 통계, 암돈 통계, 분만정보 등
로지스윌시스템즈	전국 농산물 물류	파렛트 이동, 컨테이너 이동, 농식품 생산·저장·유통 등
장보고 식자재마트	식자재 도소매	기간별 거래데이터, 거점별 거래지역 및 소비, 소비분석 카테고리, 거래 패턴 및 위치별 유통, 농산물 매입 등
나이스 지니데이터	카드매출	소비지역별 소비현황, 업종별 소비지역별 소비, 온라인 거래, 요일별 소비특성, 전국단위 통계기반 소비 등
케이플러스	외식 점포 판매	인기 판매 메뉴, 소상공인 업종별·메뉴별 매출, 업종별 메뉴 및 레시피, 외식 소비패턴, 맛집지수 및 관광지수 등
만개의 레시피	레시피	요리 방법별, 상황별, 재료별, 요리 종류별 레시피 데이터
한국무역 통계진흥원	수출입 데이터 및 상관데이터	농식품 관련 무역기초통계(품목별/지역별/국가별 수출입통계 등), 무역기업통계, 무역 트렌드, 농식품 상관 및 트렌드 데이터
전남정보 문화산업진흥원	마늘, 양파 재배 현황	마늘·양파 재배의향, 마늘·양파 재배현황, 마늘·양파 재배 지역, 마늘·양파 재배 면적, 마늘·양파 재배 품종, 마늘·양파 재배 농가현황, 마늘·양파 자조금 부과 현황, 마늘·양파 저고도 작물 이미지 등
원데이터 기술	단체급식 음식소비	급식 음식 이미지 데이터, 급식 음식 배식량/섭취량/잔반량 데이터, 급식 메뉴별 섭취 순위, 급식 음식 영양성분 데이터, 급식 음식 식재료 데이터 등
플랜인피닛	농식품 수출입 무역정보	해외바이어정보, 전시회정보, B2B 및 B2C플랫폼정보, 수출인증정보 등

▶ 플랫폼 혁신 서비스

01

농산물 맞춤형 출하 견적 등 “출하반장”서비스

- 농산물 도매시장 데이터, 예측 운송비 데이터 등을 활용하여 개인별 출하견적 및 기간별 전체 도매시장 평균가격 제공
- 출하시기 및 출하처 선정으로 농가소득 향상 기대

양돈농가 자가진단 서비스

02

- 사용자 참여형 서비스로, 사용자가 직접 데이터를 입력하여 전년 대비 농장 현황 등 농장의 실시간 정보 제공
- 양돈 산업 현황을 객관적으로 파악 가능한 지표 비교를 통해 생산성 판단 및 개선 방향 설정 등 데이터 기반 의사결정 지원

03

레시피 추천 서비스 “알뜰 한끼”

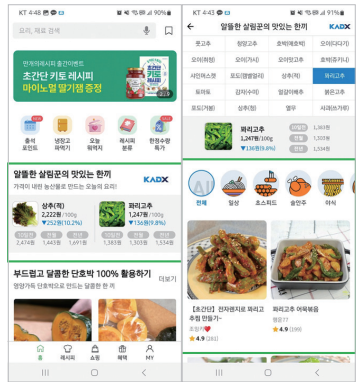
- 저렴한 농산물을 활용한 맞춤 레시피 추천 서비스
- 농산물 소매가격 정보와 민간 레시피 데이터를 결합하여 가격 하락 농산물을 활용한 상황별 인기 레시피 제공



[출하반장]



[양돈농가 자가진단 서비스]



[알뜰한 한끼]

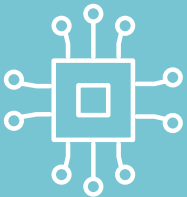
▶ 우수활용 사례



12

디지털 산업혁신 빅데이터 플랫폼

bigdata-dx.kr



[홈페이지 화면]

▶ 플랫폼 구축 현황

산업기술혁신지원 전문기관인 한국산업기술시험원이 중심이 되어 기업정보, 특허정보, M&A정보, 수출입정보 등의 다양한 산업 데이터를 생산하는 10개 센터와 협업하여 가치사슬을 혁신하고 고부가가치화를 위한 밸류체인 네트워크 분석 서비스 등 제공

디지털 산업혁신 빅데이터 플랫폼 개념도



▶ 주요 데이터

기업명	범주	제공데이터
한국산업 기술시험원	시험평가	공산/형식승인사업/기간사업/기업지원사업/디지털사업/방폭사업 시험접수현황, 기술지원별 시험검사 진행실적, 전자파 시험결과, KTL마크인증, 비대칭 전도성 방출/전도성 방해전압/자기장 방해 시험 결과 등
에프앤 가이드	금융 투자정보	기업일반사항, 기업재무제표, 기업재무비율, 기업참고정보, 기업추정 재무제표, 기업추정 재무비율, 기업 추정 모멘텀, 산업재무비율, 상장기업지분데이터 등
퓨처메인	엔지니어링 데이터 분석 및 진단	제조공장에서 수집한 회전 설비의 정상 및 비정상 데이터 주요 제공데이터는 모터축 미정렬 진동데이터, 펌프축 불균형 진동데이터, 컴프레서 비정상 진동데이터, 터빈 계통설 정상/비정상 진동데이터
한국M&A 거래소	기업 거래실적	인수기업, 매도기업, 투자기업, 투자유치기업, M&A파트너, M&A사례, 매도기업써머리, M&A 뉴스, 공시정보 데이터, 부동산매도 데이터 등
대덕넷	과학기술	과학기술 R&D 성과데이터, 기업데이터, 출연연 인물데이터, 과학기술 정책데이터, 과학기술 커뮤니티 행사 데이터, 과학기술 IT/BT/NT/ST 데이터 등
알리콘	비즈니스 네트워크	스타트업 기업정보, 스타트업 투자데이터, 스타트업 분야별 채용정보(연봉 분포), 창업자/구성원 네트워크 정보, 대학/스타트업 관계 데이터 등
한국인사이트 연구소	비즈니스 인사이트	투자, 스타트업 및 기업뉴스 데이터를 전문 제공 주요 제공데이터는 뉴스원문URL, 뉴스키워드, 유사기업, 뉴스기업조인, 기업 키워드, 투자금액, 투자자-공동투자자, 투자자-피투자자-기업
이앤씨지 엘에스	유통물류	상품별 주문량, 주문건수, 지역별 주문량, 주문건수, 상품 특성별 주문량, 특성별 주문건수, 상품 특성별 입고량, 지역별 일별 반품수량, 반품사유 등
헤브론스타	해외 기업정보	동아시아 기업정보, 동남아시아 기업정보, 아메리카 기업정보, 유럽 기업정보 데이터, 동아시아 기업재무정보, 동남아시아 기업재무정보, 아메리카 기업재무 데이터
백스 인텔리전스	기업성장 정보	마케팅DB, 비즈니스모델DB, 평판DB, R&D DB, 기업동종업계 비교정보, 기술기반보유역량, 인적자원 보유역량, 사업화 보유역량, 국내시장동향 데이터
광개토연구소	특허 정보	인공지능기술분야, 자율주행차량 기술분야, IoT 기술분야, 금융 기술분야, 콘텐츠 기술분야, 로보틱공학 기술분야, 소프트웨어 기술분야, 의료기술 분야, 환경기술 분야, 원자력 기술 분야, Si반도체 기술분야, 양자(퀀텀)기술 분야 특허

▶ 플랫폼 혁신 서비스

01 지역산업 거래망 분석

기업의 경쟁력 분석 및 빅데이터 기반 정책 수립을 위해 특정 기업의 거래관계 또는 특정 제품을 생산하는 기업 간의 거래관계를 분석하여 기업의 고객, 공급자, 경쟁자 등의 이해관계 구조를 파악해 특정 산업군 내 핵심기업을 식별하여 핵심기업에 정책지원

지역산업 생태계 분석

02

지역산업 현황 모니터링을 통한 지역산업 정책 전주기 효과성 제고를 위해 지역별 기업체 현황 및 고용추이, 재무현황, 생산동향, 특허현황 등 기업정보와 공공정보를 결합하여 대시보드로 구현한 시각화 서비스로 시군·구 단위로 적시성 있게 지역산업 현황을 파악

03 주력 산업 뉴스 트렌드 분석 서비스

12대 주력산업(기계/소재/IT산업군)과 관련된 뉴스기사를 워드클라우드 및 시계열 그래프로 구현한 시각화 서비스로 산업별 시장의 위험 상황을 사전에 감지, 관리하여 선제적 대응

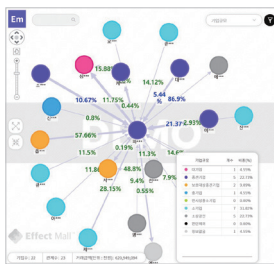
국내인증등록현황 분석서비스

04

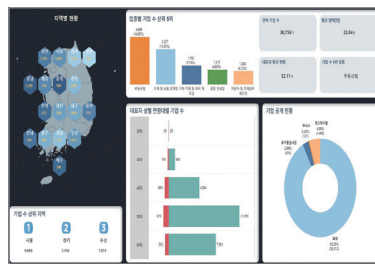
국내 제품 및 수입품 관련 국내 제품 인증등록 현황을 대시보드로 구현한 시각화 및 국가 제품 안전관련 정책 및 제도 수립 등을 위한 서비스

05 디지털 오픈이노베이션 플랫폼 EM (기업-기술 관련 통합정보 제공 서비스)

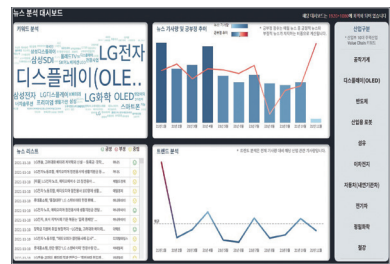
기업 R&D 및 신제품 개발 지원과 관련된 기업, 기술 및 뉴스정보 통합 제공하며 공급망 다각화를 위해 최적의 비즈니스 파트너를 찾아주는 디지털 오픈 이노베이션 서비스



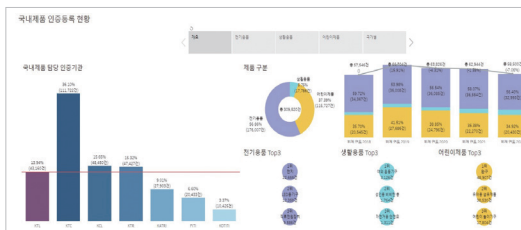
[지역산업 거래망 분석]



[지역산업 생태계 분석]



[주력 산업 뉴스트렌드 분석 서비스]

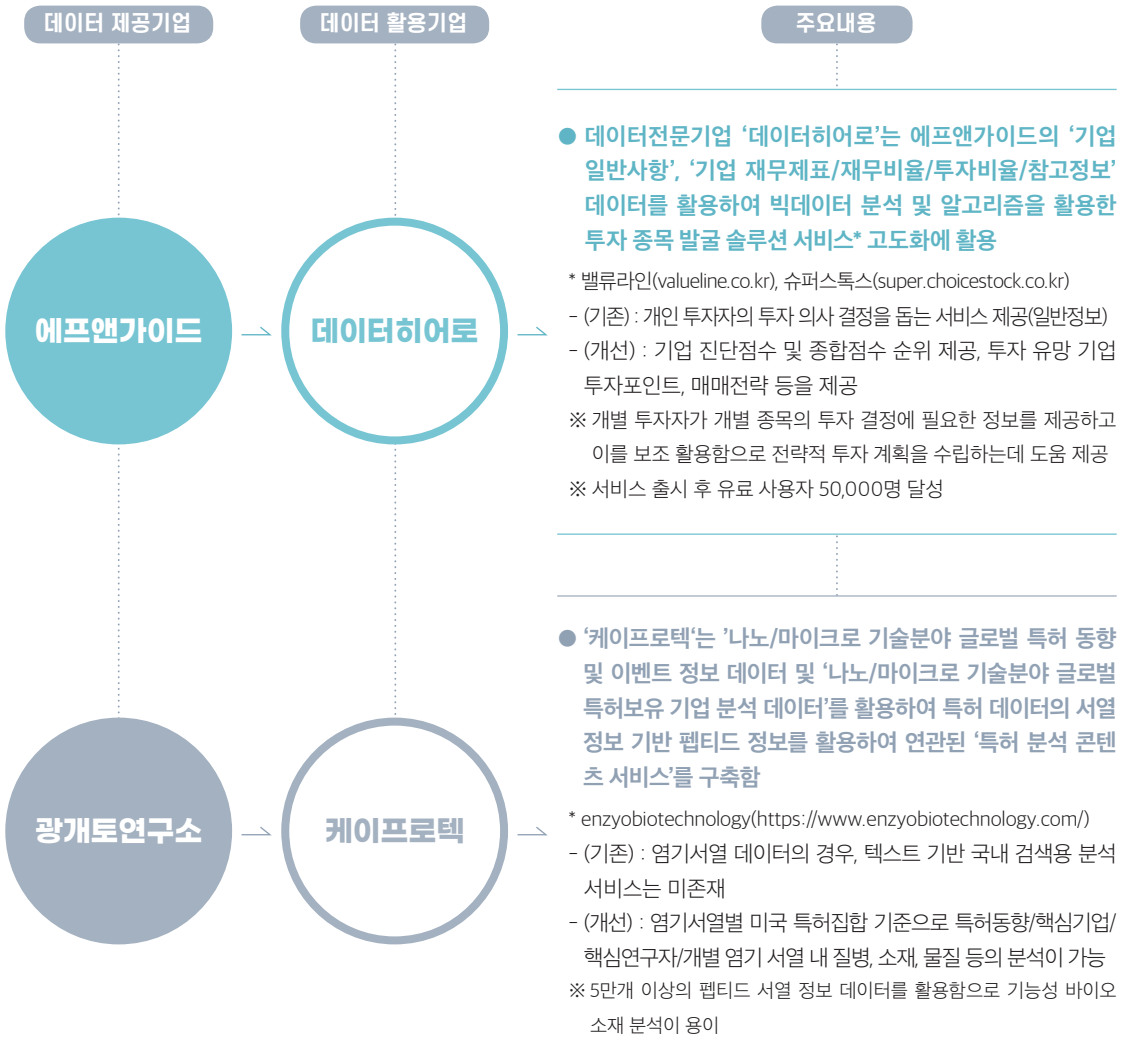


[국내인증등록현황 분석서비스]



[기업-기술 관련 통합정보 제공 서비스]

▶ 우수활용 사례



13

라이프로그 빅데이터 플랫폼

bigdata-lifelog.kr



[홈페이지 화면]

▶ 플랫폼 구축 현황

국내 최대 만성질환자 및 중증환자 라이프로그 데이터를 보유한 원주 연세의료원이 중심이 되어 병원·환자, 임상, 만성질환, 병원·약국, 라이프케어 등의 데이터를 생산하는 12개 센터와 협업하여 혈당 관리 정도 평가 및 예측 서비스 등 제공

라이프로그 빅데이터 플랫폼 개념도



▶ 주요 데이터

기업명	범주	제공데이터
원주연세의료원 의과학연구처/ 미래의료산학협력단	라이프로그	대사증후군 환자 라이프로그, 만성폐쇄성폐질환 라이프로그, 당뇨병 환자 라이프로그 등
고려대학교 의료원	병원/환자	PHR 기반 라이프로그 데이터, CDM 데이터 등
강원대학교 산학협력단	임상기반 라이프로그	KNUH 기반 진료, 원무보험데이터, 라이프로그, 식이섭취 이미지 데이터 등
한림대학교 산학협력단	만성질환	원격의료정보, 스마트 헬스케어 정보, 통증 음성, 우울증 등
휴레이포지티브	만성질환	체중, 혈압, 혈당, 활동량, 운동량, 식사, 영양, 임신성 혈당·식사 데이터 등
아이센스	혈압/혈당	혈당, 혈압, 케톤 인슐린 등
베이글랩스	병원/환자	주요 개인 체형(엉덩이, 허리, 이두박근), 키, 체중, 체형분석 데이터 등
굿닥	병원/약국	병원 검색, 약국 검색, 건강콘텐츠 검색, 선호 병원, 선호 약국, 시술 및 진료 상담, 병원내원 정보(목적, 경로, 일자, 만족도) 등
대한청각학회	청각검사	5개 상급종합병원의 순음청력 검사결과, 청각뇌간반응 검사결과 등
헬스맥스	대사증후군	신장, 체성분, 혈압, 혈당, 콜레스테롤 등 대사증후군 측정데이터
케이웨더	라이프에어	공동주거시설, 다중이용시설(어린이집, 초등학교, 중학교, 체육시설), 취약계층 이용시설(산후조리원, 노인복지시설), 코호트 시설 등 실내공기질 데이터
헬스브릿지	정신건강	스트레스 진단, 정신건강 코칭 정보, 스트레스-질병 변화정보 등
엘지유플러스	통신- 라이프로그	유동인구, IPTV, U+모바일TV, 통화량, 스마트홈 등

▶ 플랫폼 혁신 서비스

01 혈당관리 정도 평가 및 예측 서비스

- 혈당 데이터와 당화혈색소(HbA1c) 수치를 연계한 알고리즘으로 개인 혈당관리 정도와 심혈관질환 위험도(CVD risk)를 연계한 평가 및 예측 서비스
- (기대효과) 효율적인 당뇨 관리를 통해 건강증진 및 의료비 절감 효과가 있으며, OpenAPI를 통한 헬스케어 업체, 혈당기기, 관리 앱 연계 예정

02 심전도 신호 기반 수면 질환 예측 서비스

- 심전도 신호를 인공지능으로 분석함으로써 수면 질환 예측하여 제공하는 서비스
- 단일심전도 데이터를 이용하여 수면 질환 예측 인공지능 알고리즘 개발
- (기대효과) 수면 질환을 예측하여 건강관리 및 수면의 질과 삶의 질 향상

03 음성신호 분석을 통한 우울 정도 예측 서비스

- 음성신호 데이터를 이용하여 발화자의 우울 정도를 예측하는 서비스
- 다양한 음성신호 데이터로 우울 정도 예측을 위한 인공지능 개발
- (기대효과) 음성신호만으로 우울 정도를 알려 정서 안정, 질환 예방, 삶의 질 향상



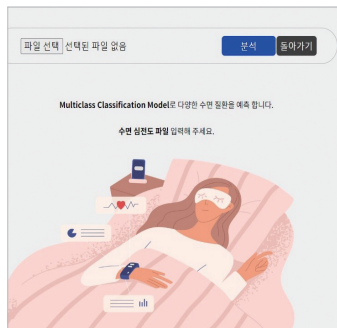
[혈당관리 정도 평가 및 예측 서비스]



[심전도 기반 혈액 성분 예측 서비스]



[목표 운동 예측]



[수면 질환 예측]

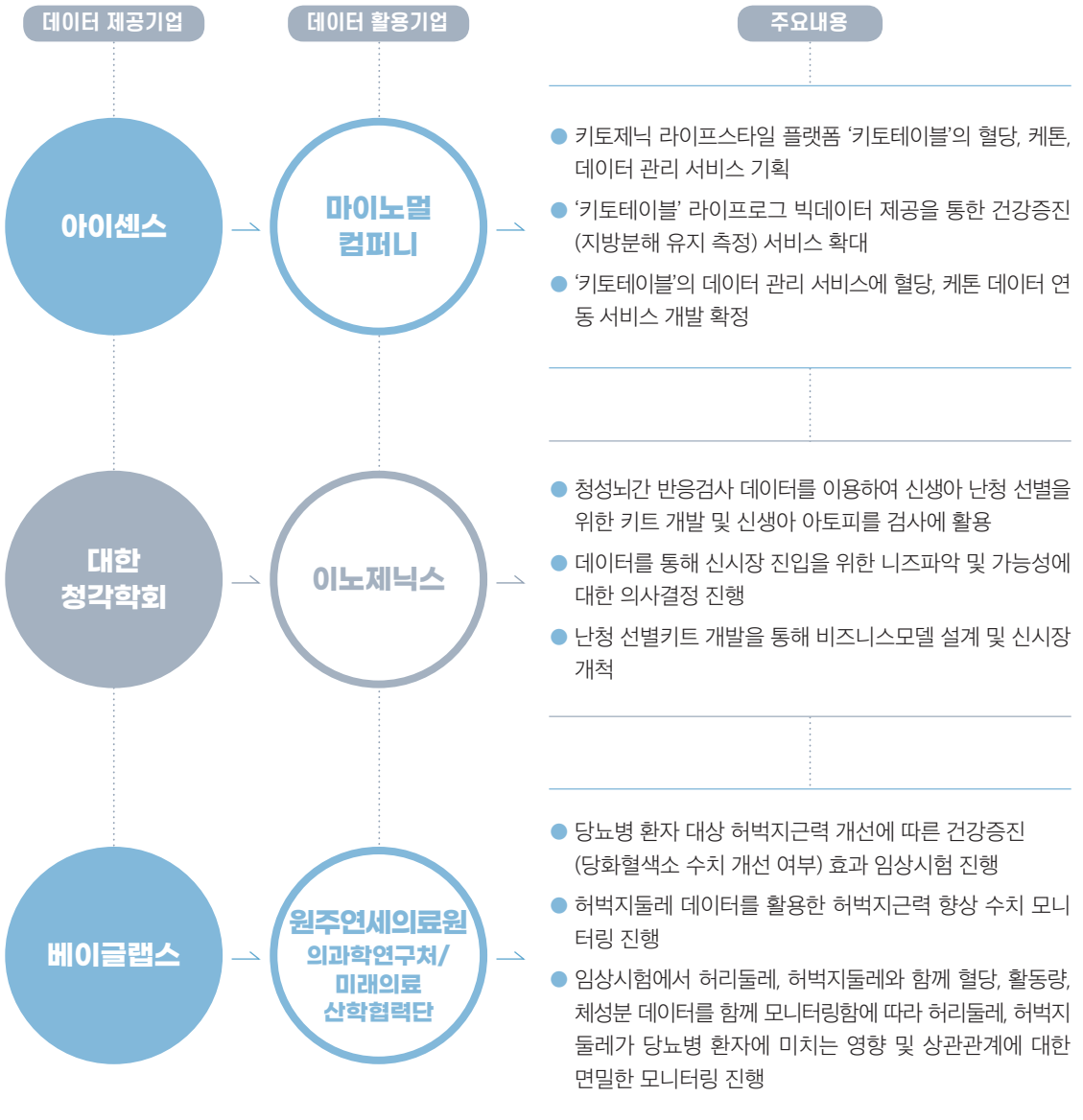


[우울 정도 예측]



[건강 나이 예측]

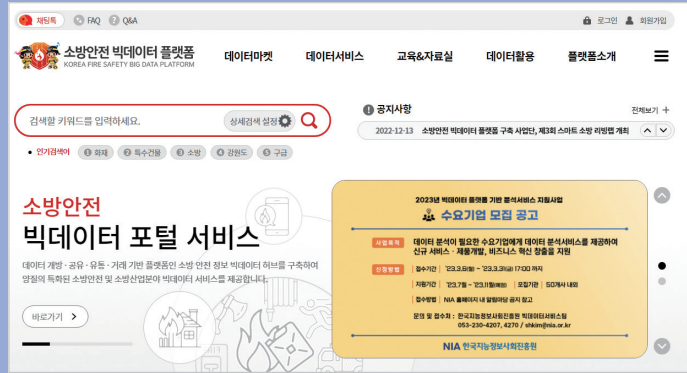
▶ 우수활용 사례



14

소방안전 빅데이터 플랫폼

bigdata-119.kr



[홈페이지 화면]

▶ 플랫폼 구축 현황

국민의 안전과 소방산업의 혁신을 지원하는 데이터 개방·공유·유통·거래 기반 플랫폼인 소방안전 빅데이터 허브를 구축하고 9개 센터와 협업하여 Safety-119 서비스 등 양질의 특화된 데이터 서비스 제공

* Safety-119 서비스 : 9개 센터에서 수집된 자료 및 공공데이터 포털 등의 데이터를 활용하여 이용자가 알기 쉽도록 소방안전에 필요한 스토리텔링 기반의 인포그래픽이 가미된 혁신서비스 제공

소방안전 빅데이터 플랫폼 개념도



▶ 주요 데이터

기업명	범주	제공데이터
소방청	소방재난 안전정보	화재안전 특별조사 데이터, 소방민원정보 등
서울소방본부	스마트 시티정보	구급활동현황정보, 출동보고현황, 기타 등과 건축물 및 지역 환경 정보의 융합을 통한 스마트시티 재난 대응 데이터 등
부산소방본부	화학재난 데이터 정보	부산소방재난본부의 수요조사 및 통계조사 결과를 재가공을 통한 재난 및 화학재난 관련 데이터 등
한국소방 산업기술원	소방산업 수요·통계	소방용품 인증 / 시험 데이터, 소방용품 의뢰시험 및 제품검사, 소방장비 검사 데이터, 소방 장비 정밀점검, 위험물 제조소 및 탱크 시험검사 데이터, 소방산업 통계 등 관련 데이터, IoT기반 스마트 전기화재 이상데이터
한국화재 보험협회	재난보험 데이터	특수건물 자연재해 위험도 조사 현황, 위치기반 특수건물 자연재해 위험정보, 화재사고 정보, 안전기준 및 기술자료, 언론보도 사고자료, 언론보도 위치별 자료, 특수건물 배상 책임정보 자료, 특수건물별 화재위험도 자료 등
올라이트 라이프	IoT 기술정보 화재센서	센서설치정보, 실시간 센싱정보, 재난상황정보, 예측정보, 화재확산 및 피난시뮬레이션 데이터, 화재확산 예측정보, 재실자 동선 추적 정보 등
업데이터	Geo AI 화재위험	건축물 단위 화재위험 융합데이터, 건축물 단위 용도별 융합데이터, 격자 단위 화재위험 예측 등급 데이터, 특수건물화재예측 데이터, 격자단위 화재발생 빈도 융합 데이터 등
한방유비스	소방 엔지니어링 ICT정보	화재시뮬레이션 데이터, 피난시뮬레이션 데이터, 방재계획서, 소방설계 데이터, 감리 이미지 데이터, 감리 성능 시험 조사표 데이터 등
예측진단기술	지하매설배관 안전관리 정보	지하매설배관 음향방출 데이터, 지하매설배관 진동 데이터, 지하매설 사고 위험성 평가 데이터, 지하매설 배관 방식전위, 화학설비 음향 방출 데이터, 지하배관 메탄/수소 가스 농도, 화학설비 고주파/저주파 데이터, 화학설비 진동 포락 에너지 데이터, 화학설비 온도 데이터 등
강원도청	스마트소방 지능정보	신고·재난 데이터, 강원도 산불 발생 현황, 구급 출동 데이터 등

▶ 플랫폼 혁신 서비스

01 SAFETY119

9개 센터에서 수집된 데이터 및 공공데이터 포털 등의 개방 데이터를 활용하여 전국 단위의 기초적인 소방안전 정보를 국민들이 알기 쉽게 제공하기 위해 스토리텔링 기반의 인포그래픽이 가미된 혁신서비스 제공

우리집 소화기 사용 가능한가요?

02

소화기 사용 적정 압력 정보와 교체 시기 정보, 사용방법 등 소화기 정보를 기반으로 우리집, 사무실의 소화기 교체시기 점검 및 교체 주기를 알려주는 대국민 서비스 제공

03 위치기반 언론보도 사고 자료 서비스

전국 단위 침수, 산사태, 풍재, 화재, 지진 등 13개 사고사례 제공

위험 정보 중개 서비스

04

데이터 구매자를 위해 판매되는 공간정보 기반 재난정보를 눈으로 확인할 수 있도록 하여 데이터 구매를 중개하는 서비스 제공

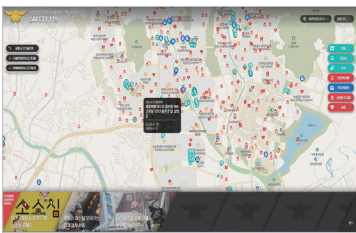
05 키워드 뉴스

소방, 화재, 구급, 구조, 재난 등 키워드별 뉴스 정보 수집 및 제공

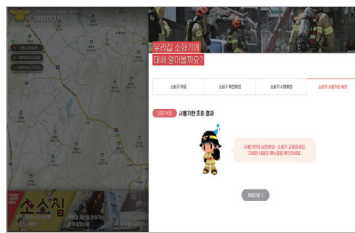
데이터 시각화

06

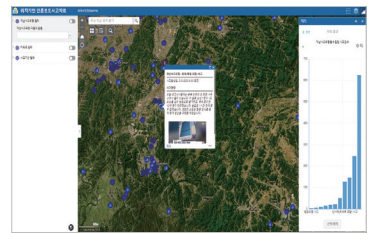
소방안전 빅데이터 플랫폼 데이터를 활용한 빅데이터 분석결과와 정보 제공



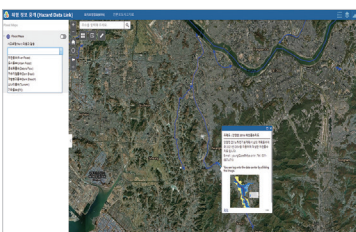
[SAFETY119]



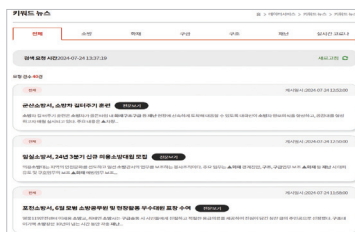
[우리집 소화기 사용 가능한가요?]



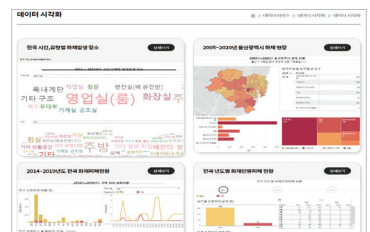
[위치기반 언론보도 사고 자료 서비스]



[위험 정보 중개 서비스]



[키워드 뉴스]



[데이터 시각화]

▶ 우수활용 사례



15

스마트치안 빅데이터 플랫폼

bigdata-policing.kr



[홈페이지 화면]

▶ 플랫폼 구축 현황

국민의 안전을 책임지는 스마트치안 전문 연구기관인 경찰대학이 중심이 되어 치안, 보안, 전화사기, 사이버범죄, 다크웹 등의 데이터를 생산하는 10개 센터와 협업하여 다양한 혁신 서비스 제공

스마트치안 빅데이터 플랫폼 개념도



▶ 주요 데이터

기업명	범주	제공데이터
경찰대학	치안	체감안전도, 고객만족도, 서울청 치안고객만족도, 전국 112 신고접수, 범죄통계원표, 범죄 검거원표, 성폭력사건자료, 카메라 등 촬영범죄 정보 등
서울 특별시청	인구 및 특사경 수사	인구 통계, 보행자 우선도로, 따릉이 대여소, 생활인구, 생활이동, 서울시 특별사법경찰, 노숙인 자활시설, 주택통계, CCTV, 보안등, 비상벨 등
경남도청	지역 및 범죄 영향요인	어린이집 현황, 제조업 현황, 도로명 주소, 건축 허가, 공공 의료시설 현황, 인구현황, 아동복지 시설, 교량현황, 빈집 정보, 관공서 현황, 공공기관 현황 등
서울신용 보증재단	지역화폐, 행정	개·폐업수, 생존율, 평균 영업기간, 임대료, 창업위험도, 업종과밀도, 상권 활성화 지수, 소상공인 금융비용, 상권변화지표, 주거·직장인구, 상존인구 등
에스투 더블유	다크웹	한국어 마약·성착취 관련 게시글, 사이버 명예훼손 텍스트, 사이버 범죄 이미지, 다크웹 피해자 및 범죄자 정보, 사이버범죄 통계 등
더치트	민간사기	금융사기에 이용된 물품정보, 금융사기 피해발생 정보, 금융사기 관련 연락처 및 계좌번호 주의정보 조회, 유해사이트 데이터 등
지란지교 데이터	악성URL	피싱 URL 정보, 유해 URL 정보, 악성 URL 지역 정보 등
인피니그루	전화금융사기	보이스피싱 악성앱 특성 정보, 뽀캠피싱 악성앱 특성 정보, 스미싱 의심 전화번호, 문자 스미싱, 스팸 등
이투온	민간 경비활동	침입범죄 사건 정보, 화재사고 정보, 사건사고지역 시간대별 상권규모, 지역별 CCTV 위치 정보 등
아이티로	생활안전	지역별 공동주택 치안정보, 범죄정보, 공동주택 안전감지 정보, 교통관리 및 생활안전 정보 등
연합뉴스	치안뉴스	국내 사건뉴스 모음, 국제 사건뉴스 모음, 사건사고 이슈, 시간대별 사건 관련 키워드추출 데이터 등

▶ 플랫폼 혁신 서비스

01 우리동네 안심지도 서비스*

- 전국 대상 10개 범죄의 빈발지 시각화* 및 지역별·분기별 비교분석 서비스를 통해 지자체별 범죄예방과 조기 대응을 위한 정책 및 관련 치안 대응 서비스 발굴에 활용
* 112신고 및 접수내용 기반 읍/면/동별 사건 발생 빈도 비교

MY POL 02

- 경찰 데이터 기반 시민 맞춤형 범죄 취약 일시·장소, 범죄 빈발지 등을 지도로 시각화·범죄위험지역 접근 알림·안전 시설에 대한 정보를 제공하여 지역주민의 안전한 귀가 도모
- 사용자 특성(성별·연령 등)에 따라, 내 지역 안전 정도를 앱을 통해 구체적으로 제공하고 범죄예방 활동에 기여

03 종합안전서비스*

- 전국 치안 및 안전관련 시설물의 위치정보*를 시각화하여 위험 발생 시 주위 접근할 수 있는 시설에 연락, 방문하여 도움을 요청할 수 있음
* 경찰관서, 해바라기센터, 가정폭력상담소 등 범죄 피해를 방지할 수 있는 시설

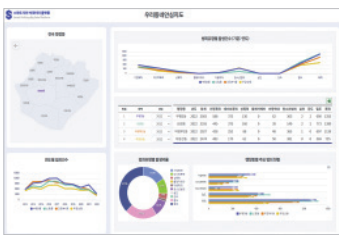
Stop-Phishing 04

- 민·관·경 협업 체계에 기반한 보이스피싱 차단 서비스 및 전화사기 위험 상황 경찰 대응 시스템을 통해 전화사기 의심 초기 상황에서 시민에게 위험 경고, 현장 대응에 필요한 정보 제공

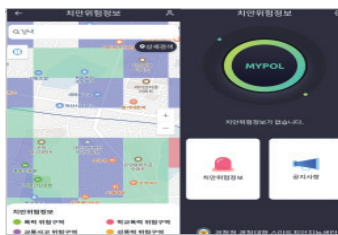
05 Anti-N변방

- 불법사이트를 차단할 수 있는 확장프로그램, 사용자가 불법사이트 접속 시 데이터베이스를 활용한 판별 서버에서 이를 파악하여 접속을 차단, 일반인들의 접근을 차단함으로써, 불법사이트를 바탕으로 발생할 수 있는 사회적 문제에 대한 선제적 조치 가능

* 해당 서비스(01, 03)의 경우, 민감정보로 인해 경찰 및 자치경찰 담당 공무원 신청자를 대상으로 제공 중



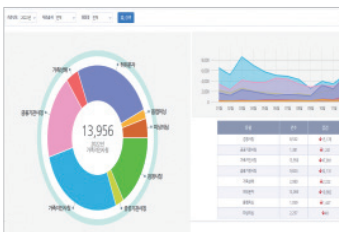
[우리동네 안심지도 서비스]



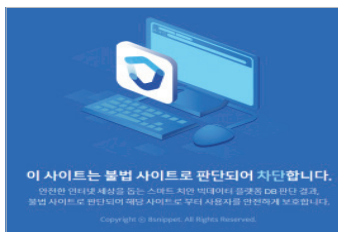
[MY POL(안심귀가 서비스)]



[종합안전서비스]



[스탑피싱]



[안티-N변방]

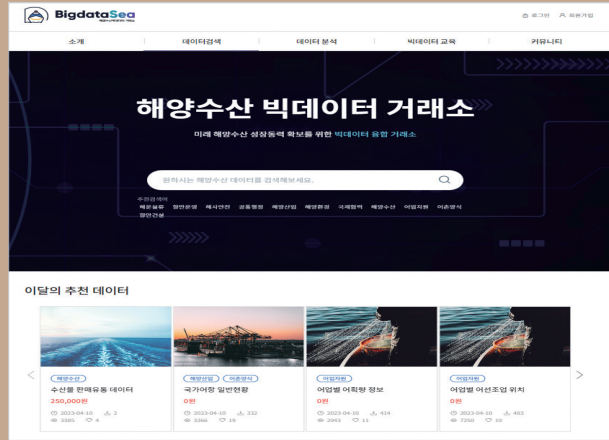
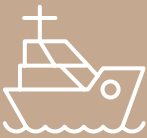
▶ 우수활용 사례



16

해양수산 빅데이터 플랫폼

bigdata-sea.kr



[홈페이지 화면]

▶ 플랫폼 구축 현황

해양수산 분야 국책 연구기관인 한국해양수산개발원이 중심이 되어 해운, 해양환경, 조선, 어업, 항만 등의 데이터를 생산하는 11개 센터와 협업하여 수산물 소비지수 및 해양운송 안정성 확보 서비스 등을 제공

해양수산 빅데이터 플랫폼 개념도



▶ 주요 데이터

기업명	범주	제공데이터
해운항만물류 정보협회	항만·물류	선박 스케줄, 컨테이너 반출입 정보, 컨테이너 양적하 정보, 화물 정보, 운송차량 정보 등
울산과학 기술원	해운·물류	해상수출 물류가격(견적서, 인보이스, 계약서, 포워드 등), 컨테이너 서비스 스케줄 정보, 항만 실시간 입출항 정보, 석유·화학 화물 물동 정보 등
광주과학 기술원	어업별 조업·어구	어업별 조업 정보, 어업별 어획량 정보, 어업별 어구 위치 정보 등
전략해양	해양환경	한반도 주변 해무분포에 따른 해양기상학적 요소별 데이터셋, 한반도 주변 해양의 월간 해무 발생 빈도 데이터셋, 한반도 주변 해양의 월평균 해류정보 데이터셋 등
랩오투원	해운	선박운항 정보, 선박 온실가스 배출 정보, 조선기자재 정보, 최단 항로 정보, 글로벌 기상·파랑·조류·수온·기압 등
에이치 더블유	수산물 유통가공	수산물 수입 평균단가, 수산물 판매 정보(상품, 유통), 위판장 정보(어종품질, 위판가격) 등
목포대학교 산학협력단	수산물 양식	양식 환경, 질병 및 활동 데이터(넙치·송어, 뱀장어·새우, 가자미류·돔류, 전복) 등
해양교통 안전공단	해양 교통·안전	선박검사 대상 선박 정보(어선, 일반선 등), 어선 정보(측정, 마력, 사진 등), 내항 여객선 정보(운항, 기상, 항로, 기항지 등) 등
빌리언21	어촌관광	어촌 정보(입지, 관광 및 생활여건, 시설, 지역경제, 이용현황 등), 해양 관광지 현황 정보(주요 관광지 현황, 해양 레저, 여행코스 등) 등
한국해양대 산학협력단	조선 기자재	선박 모니터링 정보(추진축계, 기관엔진 등), 선박 공간환경 정보(기관실, 화물실, 숙직실 등), 선박 운항 정보(AIS, 운항경로 등), 기자재 및 장비 현황 정보 등
울시데이터	선박 성능	선박/선종/항로/선주별 운항 정보(속도, 운항거리, 화물운송량, 화물운송 톤-마일), 선박 성능 정보(조선소/선박/선종별), 선박 엔진 부하도(연료소모량, CO2발생량, NOx발생량), 선박별 활용률(화물/발라스트 탱크 등), 전세계 주요 항구간 최적 운항경로 등

▶ 플랫폼 혁신 서비스

01 차량 터너라운드 및 터미널 혼잡도 분석정보서비스

- 항만물류 빅데이터*를 활용한 터미널 대기시간 및 지체원인 분석 서비스를 제공하여 물류 환경을 개선하고, 터미널 운영 생산성 제고 및 고객(입주 화물사, 운전기사 등) 서비스에 활용
- * 사전 컨테이너 반출입신청정보, 컨테이너 반출입결과정보, 운송차량운행정보, 실시간 터미널도착 예측정보 등

국내 관측소별 해양환경 데이터 서비스

- 국내 연안 관측소별(85개) 해양환경 데이터(수온, 기온, 풍속, 유속 등)를 통합 제공하여, 한눈에 파악할 수 있는 해양조사, 관측현황 통계정보 제공 서비스

03 수산물 수입 평균 단가 제공 서비스

- 수산물 원산지 정보, 수입 정보, 수입가격 정보를 통해 수산물 수입 평균단가를 도출하고, 대중성이 높은 오징어, 고등어 등을 대상으로 수입가격을 비교할 수 있는 서비스 제공
- 현재 국내 수산물 수입업체들이 수산물 가격을 비교할 수 있는 플랫폼이 없어, 수산물 수입 의사결정에 활용할 수 있는 수산물 유통소비 데이터 서비스 제공

기상 데이터기반 최적항로 분석 서비스

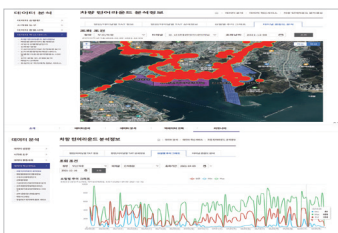
- 중 소형 해운사와 선박관리사에서 필요한 기상데이터 기반의 최적항로 분석 서비스 제공

05 유실어구 위치예측 정보 서비스

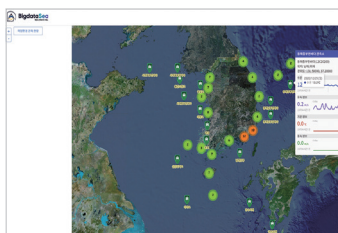
- 조업시 유실된 어구의 위치 정보를 해양환경 정보를 통한 예측 알고리즘으로 예측하여 위치 정보(위-경도)를 제공하며, 해당 위치를 위성사진으로 확인 가능한 서비스

해양 사고 예보 서비스

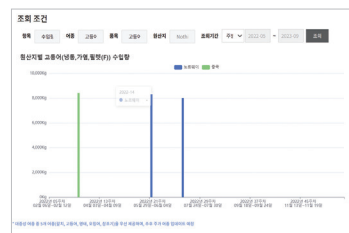
- 최근 5년간의 해양사고, 기상예보 등의 정보를 활용하여 인공신경망의 한 종류인 MLP 모델을 사용하여, 해상 교통 혼잡도를 예측하여 지도에 노출



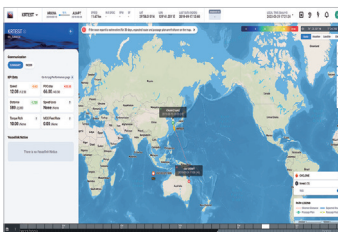
[차량 터너라운드 및 터미널 혼잡도 분석]



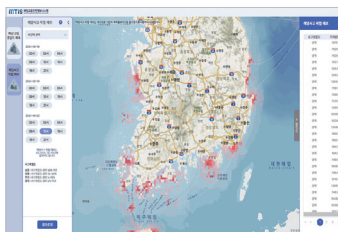
[국내 관측소별 해양환경 데이터 서비스]



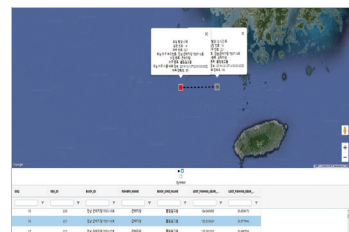
[수산물 수입 평균 단가 제공 서비스]



[기상 데이터기반 최적항로 분석 서비스]



[해양 사고 예보 서비스]



[유실어구 위치 예측 정보 서비스]

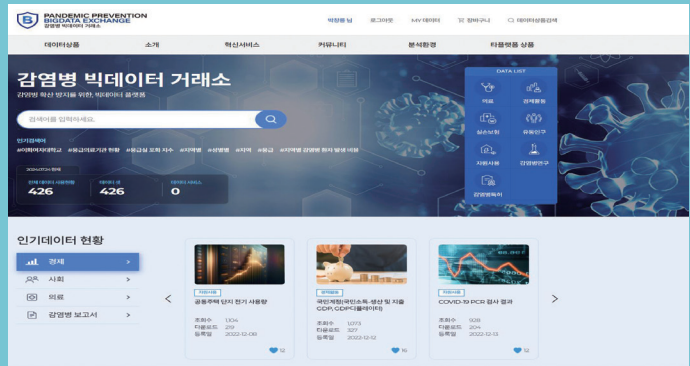
▶ 우수활용 사례



17

감염병 빅데이터 플랫폼

bigdata-covid.kr



[홈페이지 화면]

▶ 플랫폼 구축 현황

과학기술 혁신체계를 구축하는 한국과학기술연구원과 빅데이터 전문기업인 데이터스트림즈가 중심이 되어 의료, 감염병, 사회경제, 특허질병 등의 데이터를 생산하는 10개 센터와 협업하여 '감염병 위기관리서비스', 'GIS기반 인구이동 활용 서비스', '응급의료 자원 정보 서비스', '해외여행 감염병 정보 서비스', '기침소리 기반 코로나 조기 판별 서비스' 등을 제공

감염병 빅데이터 플랫폼 개념도



▶ 주요 데이터

기업명	범주	제공데이터
국립중앙의료원	응급의료	응급실 내원 SARI, SARI 응급실 입원율(%), 응급실 내원 ILI, ILI 응급실 입원율(%), 응급실 내원 급성 상기도 호흡기 감염병, 응급실 내원 급성 하기도 호흡기 감염병, 허혈성 심질환
을니시스템	자원사용	공동주택 단지 전기사용량, 공동주택 지역 평균 전기사용량, 공동주택 물/가스 사용량, 공동주택 세대정보, 코로나 검사 결과 데이터
매지스	유동인구	실거주지(행정동) 인구 이동 데이터, 행정동별 유동인구 OD 데이터, 특정지점(지역)별 유동인구 OD 데이터, 시군구별 유동인구 OD 데이터, 행정동별 시간대 존재인구, 시군구별 유니크인구 데이터, 실시간 유동인구 데이터
이지메타	감염병 연구	COVID19(진단, 바이오마커, 치료제, 치료기술, 치료법, 신약개발, 임상, 비임상, 유전자 메카니즘, 변종, 진단), SARS, MERS, 동물인플루엔자, 신종인플루엔자, 호흡기 디프테리아, RSV, 두창, A형 간염, B형 간염, E형 간염, 백일해, 세균성이질, 폴리오, 폐렴구균, 파상풍, 말라리아, 한센병, 대상포진, 백선증, 살모넬라증 관련 학술저널 메타데이터, 논문 메타데이터, 키워드 데이터
셀키	의료 단백질	질량분석기기 로우파일 정보, 질량분석기기 분석 정보 데이터, 환자 의료 정보 데이터, 단백질 정성 정량 결과 데이터, 질량분석기기 스펙트럼 분석 데이터, 폐질환·폐암(선암)환자 의료 및 단백체 데이터, 폐질환·폐암(선암) 환자 의료 및 당단백체 데이터
이화여자대학교 산학협력단	산모/태아	임신부 산전 관리 데이터, 태아 초음파 측정 데이터, 신생아 임상 정보 데이터, 임신부 백신접종 데이터, 임신부 COVID-19 데이터, 임신부 주소기반 대기오염농도
레몬헬스케어	실손보험	진료영수증, 진료비세부, 처방전, 처방전상세, 진단마스터, 요양기관마스터, 감염병통계정보, 본인부담구분 마스터, 의약품코드 마스터, 지역별감염병환자정보, 지역별감염병환자발생비율
비엘티	특허질병	특허원문텍스트데이터, 특허문장텍스트데이터, 급성장기술키워드데이터, 질병키워드데이터, 유전자키워드데이터, 의약품물질키워드데이터, 데이터기술키워드데이터
용인시 산업진흥원	항생제	내원정보, 바탕질환, 생생후, 항생제처방리스트, 검사결과, 배양검사결과, 치료결과
더브레인	기업 및 상권분석	특정 질병 발생 인근 상권 매출, 월별 매출 추정, 성연령대별 매출, 업종별 매출, 시간대별 매출, 요일별 매출, 기업신용도 확인DB, 신설법인 DB, 휴폐업 DB

▶ 플랫폼 혁신 서비스

01 감염병 위기관리 활용 서비스

- 법정 감염병 지역별 발생 건수를 다양한 시각화 방식으로 출력
- 법정 감염병 1~3급 확진 추이 및 질병 정보 제공
- 지역별 감염병 발생 건수에 따른 위험도 표출과 조기 확산 방지

GIS 기반 인구이동 활용 서비스

- 모바일 위치 정보를 활용한 인구 밀집도 및 이동 경로 정보 제공
- 지역별 GIS 지도상 밀집도 및 이동인구 정보 표출
- 인구밀집도, 이동인구, 감염병 비교 서비스

03 응급의료 자원정보 서비스

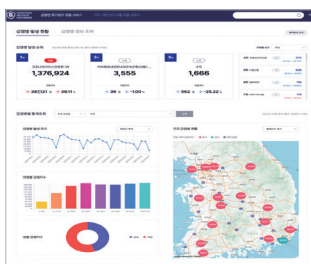
- 감염병 확산시 위중증 환자 대응을 위한 의료자원 정보 제공
- 권역 의료기관 응급의료 대응 자원 현황 정보 표출
- 지역별 응급의료 대응 의료기관 현황 표출

해외여행 감염병 정보 서비스

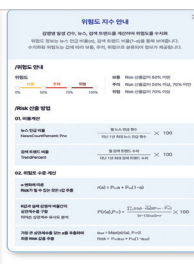
- 주요 국가별 감염병 현황 정보 제공(67개국)
- 국가별 여행 주의 사항 정보 제공
- 국가별 현황 데이터 데이터 지도 표출

05 기침소리 기반 코로나 조기 판별 서비스

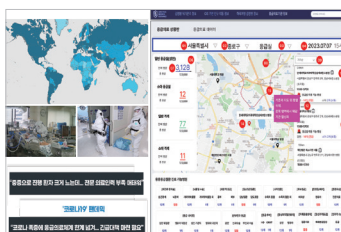
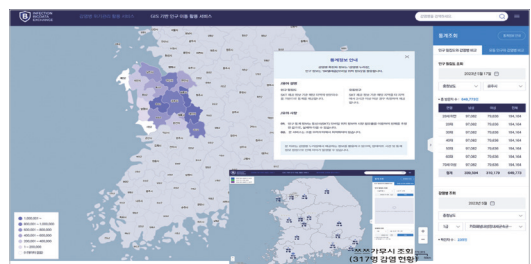
- 기침소리 데이터 딥러닝 모델 학습을 통한 확진 여부 판별
- 코로나 확진 분석 결과 일반인 대상 정보 제공
- 코로나 확진 판별 서비스 웹/앱 서비스 개발



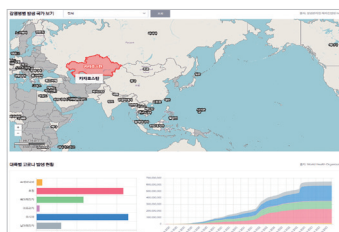
[감염병 위기관리 서비스]



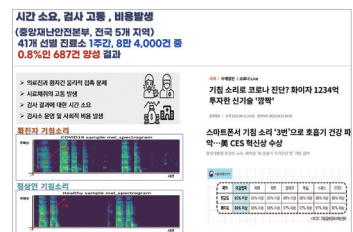
[GIS 기반 인구이동 활용 서비스]



[중증환자 대응 응급시설 최단거리 탐색 혁신서비스]



[해외여행 감염병 정보 서비스]



[기침소리 기반 코로나 확진 판별 서비스]

▶ 우수활용 사례

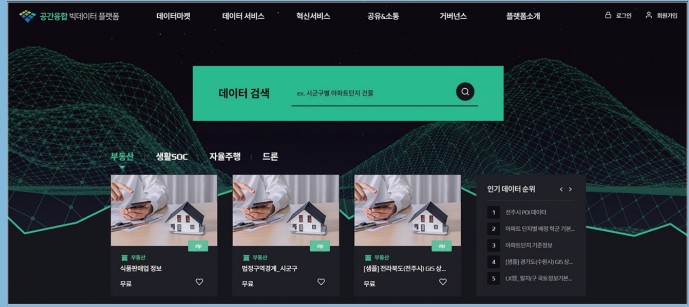




18

공간융합 빅데이터 플랫폼

bigdata-geo.kr



[홈페이지 화면]

▶ 플랫폼 구축 현황

공간융합 빅데이터 플랫폼은 주관기관인 한국국토정보공사(LX)를 중심으로 공공과 민간이 협업하여 만든 최초의 공간정보 유통 플랫폼으로 10개 센터와 GIS, 도로시설물, 자율주행, 교통계측 등 제4차 산업혁명시대의 핵심 데이터인 공간정보의 생산·융합·유통 생태계 지원

공간융합 빅데이터 플랫폼 개념도



▶ 주요 데이터

기업명	범주	제공데이터
지엔티 솔루션	GIS융합정보	시·도별 상가건물 GIS 융합정보, 시·도별 인구·업종 GIS 융합 데이터 등
공간정보 기술	교통안전 시설물	횡단보도, 횡단보도 예고표시, 차선, 주행유도선, 노면문자·방향·속도, 안전지대, 교통섬, 험프, 도로면, 어린이·노인·장애인 보호구역 등 광주·이천·세종·청주 교통안전시설물 데이터
에이모	자율주행 시나리오	주행상황별 돌발·일반상황 자율주행 데이터, GPS 음영구간 자율주행 데이터 등
펜타시스템 테크놀로지	자율주행 신호현시	자율협력주행 신호현시 Map 데이터(Lane, Node, Intersection 등)
한컴어썬텍	국가하천 광학이미지	국가하천(금강 권역) 광학 이미지·정사 영상·수치지형모델 등
재단법인 차세대융합기술연구원	자율주행 인프라	판교제로시티 CCTV 교통계측 데이터, 차량 추적 데이터, 자율주행 차량 데이터 등
이지스	생활SOC, 3D 모델링	CCTV 설치지수, CCTV 설치정보, 범죄취약지수, 필지단위별 주차면수, 3D 건물 모델링, 3D 시설물 모델링, 공공Wifi 우선설치지역, 2D GIS 등
호정솔루션	AI 학습데이터	실폭도로, 인도, 자전거도로, 횡단보도, 육교, 교량, 실폭선로, 주택, 연립주택, 주택외 건물, 아파트, 온실, 맨홀 데이터 등
아파트엔	아파트 정보, 3D 모델링	아파트 단지 기준정보, 아파트 단지 자산가치 정보, 아파트 단지 실거래가 분석 정보, 아파트 단지 주변 사회 통계 분석 정보, 아파트 면적별 3D 견본주택 템플릿, 아파트 외 건물 3D API 등
제타릭스 시스템	병·의원 입지매력도	주거인구 통합, 상가 및 오피스텔, 병원, 의원, 약국, 식품 판매업 정보 등

▶ 플랫폼 혁신 서비스

01

주거입지분석서비스

- 교통·교육·생활편의·기피시설·녹색환경·도시안전 6개 분야의 공간정보 데이터를 활용하여 우리 국토의 지리적 가치를 시각적으로 제공하는 서비스

드론비행 시뮬레이션

02

- 실제 현장에서의 드론 촬영 이전에 시뮬레이션을 통하여 안전하고 효과적인 비행경로 지정을 지원하는 서비스

03

행정경계 제공서비스

- 공간융합의 기본이 되는 행정경계 데이터의 원활한 제공·유통을 위하여 법정동/행정동 기준 및 기준시점의 다운로드를 지원하는 서비스

맵인크래프트

04

- 공간정보 시각화 서비스에서 사용자가 제작한 지도를 템플릿을 통해 다양한 스토리형 지도로 만들 수 있는 환경을 제공하는 서비스

05

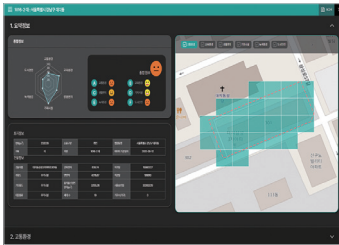
도로변화정보관리 : 도로 See

- 이미지, 동영상, 차량 위치정보 등의 다양한 도로변화정보를 수집 및 정제하여 도로 변화의 시점에 따라 다양한 실시간/비실시간 정보를 제공하는 서비스

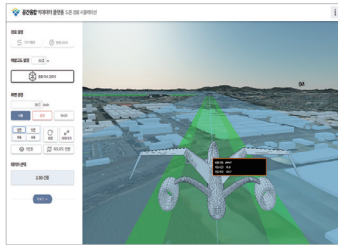
비탈면 관리 서비스

06

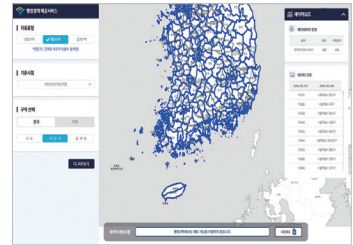
- 비탈면 시설물의 위치정보를 LX맵과 연계하여 현황을 파악하고, 비탈면 시설물의 드론 3D 모델링을 활용하여 비탈면 변화 이력 데이터를 제공하는 서비스



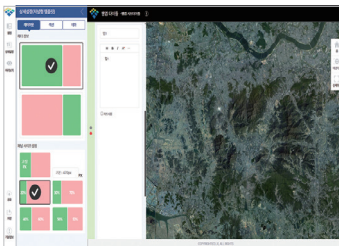
[주거입지분석서비스]



[드론비행 시뮬레이션]



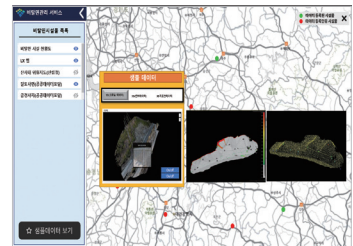
[행정경계 제공서비스]



[맵인크래프트]



[도로변화정보관리 : 도로See]



[비탈면 관리 서비스]

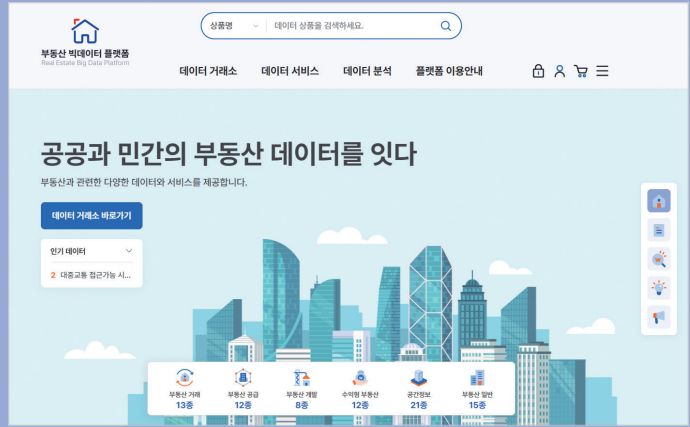
▶ 우수활용 사례



19

부동산 빅데이터 플랫폼

bigdata-realestate.kr



[홈페이지 화면]

▶ 플랫폼 구축 현황

부동산 빅데이터 플랫폼 주관기관인 한국부동산원은 부동산 신산업 육성과 공공-민간산업 데이터 연계 기반 조성을 목표로 부동산 데이터 생태계 거점으로서의 플랫폼을 구축·운영 중에 있으며, 참여한 빅데이터 센터는 부동산 시세 등의 거래정보, 공급정보, 부동산-이종분야(교통·공간) 융합정보 등을 생산하는 10개 센터로 구성

부동산 빅데이터 플랫폼 개념도



▶ 주요 데이터

기업명	범주	제공데이터
한국교통연구원	부동산+모빌리티	필지별 교통수단에 따른 시설물 접근시간 정보, 필지별 일정 시간 내 접근 가능한 시설물수 정보, 도로교통 환경정보(혼잡비용,소음도) 등
공간정보산업진흥원	부동산+공간	필지별 경사도·표고 정보, 개발지구 경사도·표고 정보, 초고해상도 지형방향 정보, 새주소기반 3차원 공간정보 등
스페이스워크	건축설계	다세대주택·다가구주택·다중주택·상가건물 신축설계 정보, 다세대주택 면적별 임대료 및 분양가 추정 정보, 노후불량 건축물 라벨링 정보 등
오아시스비즈니스	상업용부동산	상업용부동산 매출 관련 정보(임대료·소득 대비 매출액지수, 면적당 매출액 등), 상업용부동산 신규건물 평당 예측분양가, 배후지 인구정보 등
이에이트	3D 공간정보	고정밀 정사영상, 등고선 및 경사도 정보, 수치지형모델, 수치표면모델, 개발사업지구 포인트 클라우드 공간정보 등
알스퀘어	산업·업무용부동산	산업용 부동산(물류창고) 및 업무용 부동산(오피스) 공급 현황정보, 신규 공급예정 정보, 임대료, 매매사례, 공실률 등
직방	주거용부동산	소득대비 주택금융비용 정보, 노후 아파트 총량 예측 정보, 청약 미달률 정보, 아파트별 정주여건 및 고용여건 정보 등
데이터웨이	용도별시세정보	공동주택 및 상업용 건물 이명정보, 이력정보, 토지용도(주택, 상업, 농업, 산림, 산업)별 토지 특성 정보, 시세정보 등
리파인	부동산임대차	연립다세대주택/단독주택 전세가율 및 월세전환율 정보, 주택 임대차정보 및 인프라(공원, 교통, 교육) 특성 연계정보 등
피타그래프	상가·상권	상가유형별(일반, 비공공, 공공, 전통 등) 임대료 정보, 상가분양금 정보, 지역경제 활력지수, 상권야간조명 정보 등

▶ 플랫폼 혁신 서비스

01 부동산 분양정보 한눈에 큐레이팅 서비스

공공의 주택·토지·상가 분양정보 및 민간의 주택분양정보를 한눈에 파악할 수 있는 서비스

기업(공장) 부지이전 지원서비스

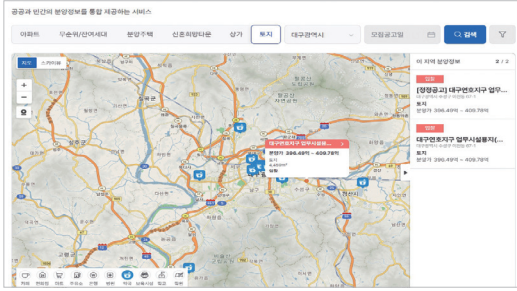
기업(공장) 이전 가능성에 대한 사전 진단결과 및 산업단지 추천정보 등을 제공하는 서비스

03 주거지역 소음지도 서비스

모빌리티 데이터를 기반으로 주거지역의 시간대별 도로교통 소음도 변화를 시각적으로 제공하는 서비스

토지 표고·경사도 시각화 정보서비스

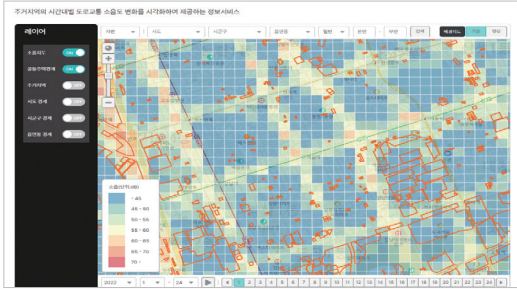
필지단위 표고·경사도 분석정보와 지자체 개발행위허가 기준(경사도 규정) 등을 통합적으로 제공하는 서비스



[부동산 분양정보 한눈에 큐레이팅 서비스]



[기업(공장) 부지이전 지원서비스]

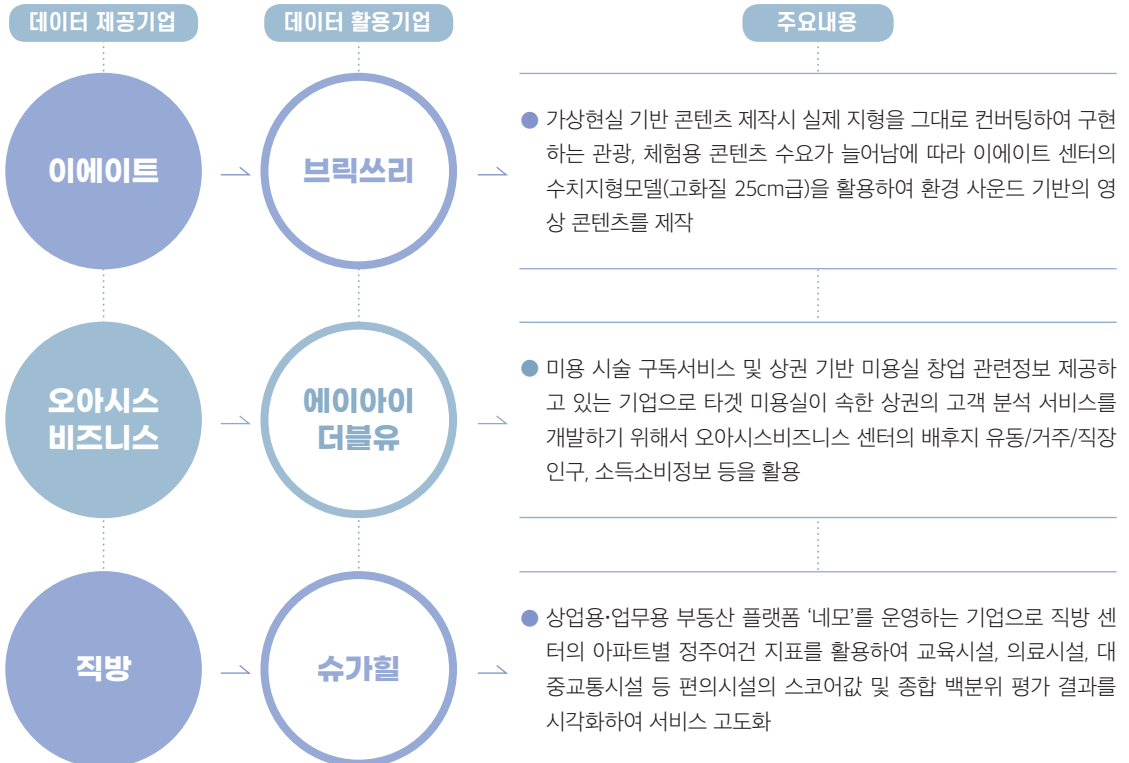


[주거지역 소음지도 서비스]



[표고·경사도 시각화 서비스]

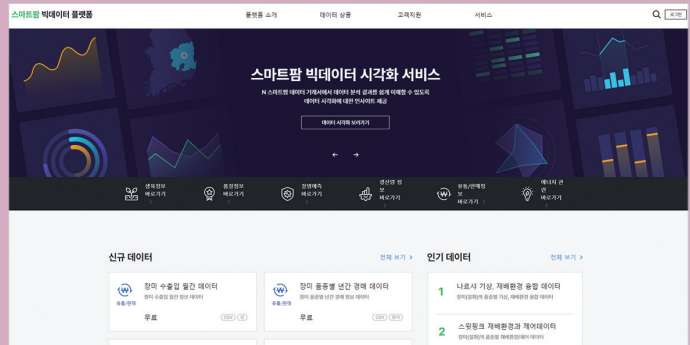
▶ 우수활용 사례



20

스마트팜 빅데이터 플랫폼

www.n-farm.kr



[홈페이지 화면]

▶ 플랫폼 구축 현황

스마트팜 플랫폼 주관기관인 네이버클라우드드는 스마트팜 데이터 표준화 제시 및 고품질 데이터 생산·관리로 최적화된 운영모델 구현을 통해 디지털 농업으로 전환하기 위해 10개 센터 컨소시엄 구성

스마트팜 빅데이터 플랫폼 개념도



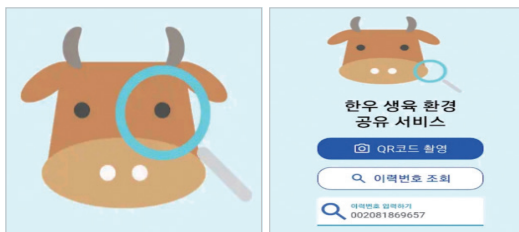
▶ 주요 데이터

기업명	범주	제공데이터
한국산업기술시험원	에너지/탄소중립	딸기 혁신밸리 온실 RS선간전압, 딸기 혁신밸리 온실 TR선간전압, 딸기 혁신밸리 온실 R상 전류, 딸기 혁신밸리 온실 T상 전류, 딸기 혁신밸리 온실 유효전력, 딸기 혁신밸리 온실 무효전력, 딸기 혁신밸리 온실 피상전력, 딸기 혁신밸리 온실 평균역률
한국동식물 의공학연구원	질병진단/예찰	소독 및 소독 통계데이터, SI 사후 관리실태 통계 데이터, 방역 취약 농가 전담제 통계 데이터, 임상예찰통계 데이터, 시료검사 통계 데이터, SI시료검사 통계 데이터, 종돈장 검사 통계 데이터, 예방접종결과통계데이터
홍익솔루스	공공데이터 활용	외부 토양환경에 따른 내부 토양환경 데이터, 파프리카 내부환경 데이터에 따른 열매수 데이터, 외부 기후변화에 따른 병해충 데이터, 파프리카 내부환경 데이터에 따른 생산량 데이터, 외부 기후변화에 따른 가격 데이터
경남 테크노파크	온실연동	딸기 초장 최적환경 및 이미지 데이터, 딸기 엽장 최적환경 및 이미지 데이터, 딸기 관부직경 최적환경 및 이미지 데이터, 딸기 생장길이 최적환경 및 이미지 데이터, 딸기 개화기 최적환경 및 이미지 데이터, 딸기 화방꽃수 최적환경 및 이미지 데이터
유비엔	온실단동	딸기 내부환경 데이터, 딸기 배지환경 데이터, 딸기제어 데이터, 딸기 센서기종 데이터, 딸기 시설정보 데이터, 인삼 내부환경 데이터, 인삼 외부환경 데이터, 인삼 배지환경 데이터
엑스텐정보	온실화훼	나르스(품종) 재배환경데이터와 제어데이터, 도미니카(품종) 재배환경데이터와 제어데이터, 디그니티(품종) 재배환경 데이터와 제어데이터, 스윗핑크(품종) 재배환경데이터와 제어데이터, 에텀파티(품종) 재배환경데이터와 제어데이터
농업회사법인 웰니스파머	온실식물	국화 외부환경 데이터, 국화 품종 이미지 데이터, 인삼 시설하우스 내부환경 데이터, 인삼 생육 데이터, 인삼 병해 데이터, 인삼 식물공장 내부환경 데이터, 국화 생육 및 이미지 데이터
뉴컨	축산 (한우)	송아지 우사 내·외부 온도 융합 데이터, 송아지 우사 체감온도 융합 데이터, 송아지 우사 공기질 융합 데이터, 송아지 체적·우사 내부환경 융합 데이터, 송아지 체적·급수량 융합 데이터, 송아지, 체온, 송아지 발성음 이상징후 데이터
휴미템	축산 (양돈)	자돈 내·외부 온도 데이터, 자돈 내부 가스 3종 환기팬 동작 데이터, 자돈 외부 강우량·습도·환기팬 동작 데이터, 자돈 영상·증체량·내부 환경 5종 데이터, 자돈 영상·밀집도·내부 온·습도 데이터, 자돈 열화상·체온·내·외부 온도 데이터
렛츠팜	온실식물	비파과 생육 측정용 초분광 데이터, 대상 작물의 재배 시나리오별 재배환경 매칭 데이터, 대상 작물의 재배 시나리오별 시설 외기 매칭 데이터, 대상 작물의 재배 시나리오별 시설 내기 매칭 데이터

▶ 플랫폼 혁신 서비스

01 한우 생육환경 공유 서비스

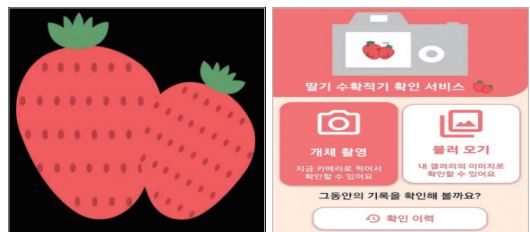
플랫폼에 탑재된 한우 생육 환경 이미지와 이력제 등록번호를 결합하여 소비자가 시장 및 마트 등에서 한우 구매시 스마트폰 앱을 통해 QR코드 또는 바코드 인식시 구매하는 한우의 시설환경을 제공



[한우 생육환경 공유 서비스]

02 딸기 착과진단 서비스

딸기 착과 개수를 파악하여 딸기의 생육, 착과 정도를 진단하여 고품질 딸기 유통 및 농가 부가가치 향상

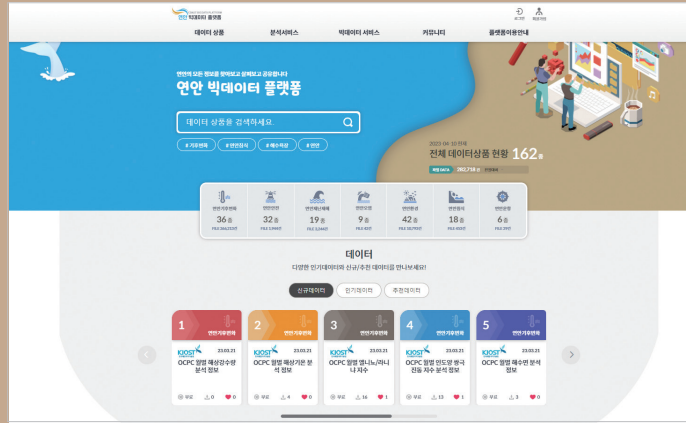


[딸기 착과진단 서비스]

21

연안 빅데이터 플랫폼

bigdata-coast.kr



[홈페이지 화면]

▶ 플랫폼 구축 현황

연안분야 정보 주관기관인 한국해양과학기술원, 국립해양조사원, 국립수산과학원이 참여하고 연안환경·해양기후·연안지형·해양쓰레기 등의 데이터를 생산하는 10개 센터와 협업하여 연안 침수 시뮬레이션, 연안 침식 분석 서비스 등을 제공

연안 빅데이터 플랫폼 개념도



▶ 주요 데이터

기업명	범주	제공데이터
국립해양조사원	해양기후 및 안전	해무관측소·조위관측소·해양관측소 데이터, 해양관측부이 데이터, 해수유동관측소 데이터, 위성 데이터 등
국립수산과학원	해양수산	실시간 연근해 어장환경, 해어황, 수산재해(적조, 해파리) 모니터링 데이터 및 위성해양정보
인하대학교 산학협력단	연안환경	현장 관측 해수 물성 자료(유향, 유속, 파랑, 수온, 염분, 탁도) 및 수치 모델
해양정보기술	연안기상/기후	조위관측소의 폭풍해일고 분석 데이터셋, 외해 및 연안 파랑 관측 데이터셋, 파랑 데이터셋 등
비엔티	연안기후	미국 국립환경 정보센터, 호주 기상청, 미해군 해양연구소, 미국 제트추진 연구소 교수은 분석자료
오서닉	연안지형	연안위험구역 표고 및 경사도, 방파제 간극위험도 등
중앙지도	연안 침식	무인 항공 (수심) 라이다 데이터, 개소별 연안침식 데이터셋, 연안침식/퇴적 데이터셋
일렉오션	해양 쓰레기	선박항행 위협쓰레기, 환경피해 위협쓰레기, 재분석 해상풍 아노말리
지오시스템 리서치	연안재해	연안지역 주요 현황(시설물, 인구 등), 침식관련 현황자료, 폭풍해일고, 해안재해위험지구 현황 등
엔에스원 소프트	해양통신	선박위치, 선박검사정보, 운항패턴을 분석한 사고위험 데이터, 선박항적데이터 기반 갯골 데이터

▶ 플랫폼 혁신 서비스

01 연안침수예측 서비스 “위기의 도시”

기후 변화에 따른 연안 재해 예방 및 대응력 향상을 위한 연안 침수 지역 예측 및 피해규모 분석 서비스

연안오염 및 정화활동 프로그램 “바다가꿈의 날”

02

해양오염(유류 등) 방재 및 쓰레기 수거 효율화를 위한 해양오염 이동경로 및 방재 우선순위 분석 서비스 제공

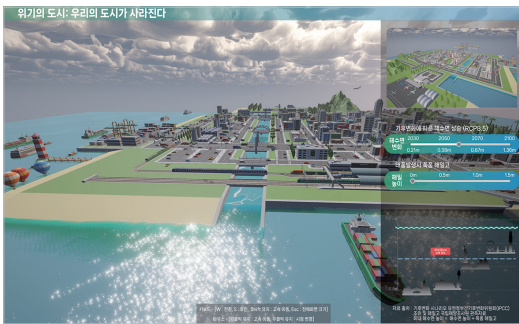
03 연안 침식 분석 및 관리 서비스 “연안ON”

연안 침식 관리등급, 수치적 변화, 변화 양상 등의 관련 영상 자료와 정보를 종합한 비교 분석 서비스 제공

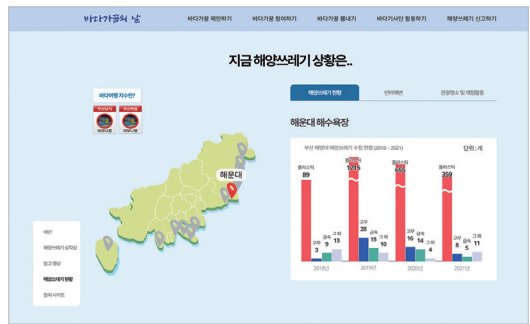
연안 빅데이터 테마지도 서비스 “연안 빅맵”

04

사용자 중심으로 큐레이팅 된 데이터 구성과 쉬운 용어와 그림을 이용한 데이터 소개, 데이터에 대한 시각화 자료를 함께 제공



[연안침수예측 서비스 “위기의 도시”]



[연안오염 및 정화활동 프로그램 “바다가꿈의 날”]



[연안 침식 분석 및 관리 서비스 “연안ON”]



[연안 빅데이터 테마지도 서비스 “연안 빅맵”]

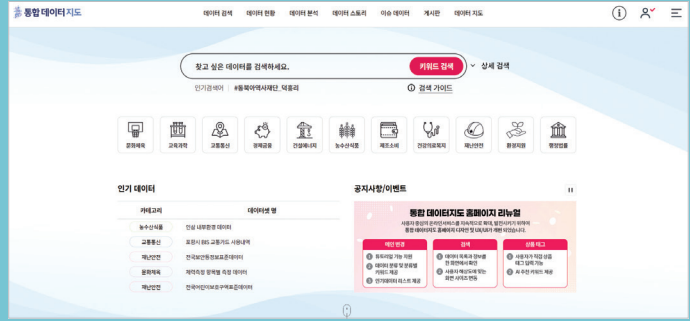
▶ 우수활용 사례





통합 데이터지도

bigdata-map.kr



[홈페이지 화면]

▶ 플랫폼 구축 현황

데이터 생태계의 나침반, 통합 데이터지도는 공공과 민간에서 제공하는 데이터를 한 곳에서 쉽게 검색·활용할 수 있도록 지원하고 있으며, 현재 21개 분야 빅데이터 플랫폼과 230개 빅데이터 센터, 시허브 등 총 34개 공공·민간 플랫폼에서 생산한 데이터의 소재정보를 제공 중임

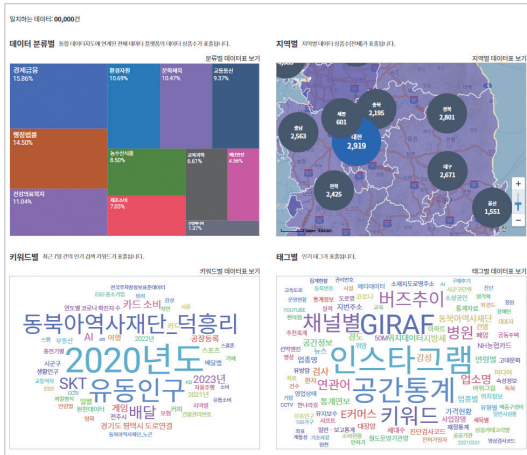
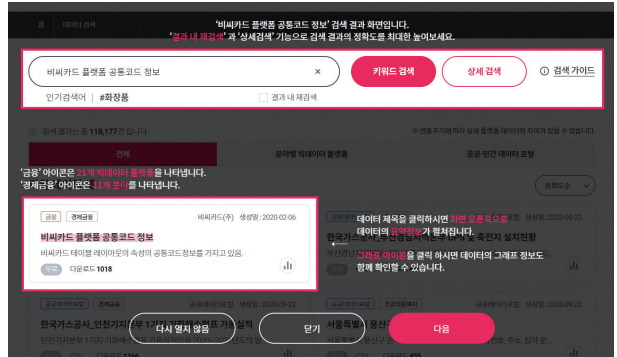
통합데이터지도(www.bigdata-map.kr)



▶ 주요 기능(메뉴)

01 데이터 검색

기본적으로 키워드 검색 지원되며 결과 내 재검색, 상세 검색(데이터분류, 플랫폼 분야, 지역, 데이터 생성일, 데이터 유형, 유/무료, 데이터타입별) 지원으로 검색 정확도 향상
그 외에도 데이터 스플릿 뷰(요약정보 제공) 지원으로 페이지 이동을 최소화



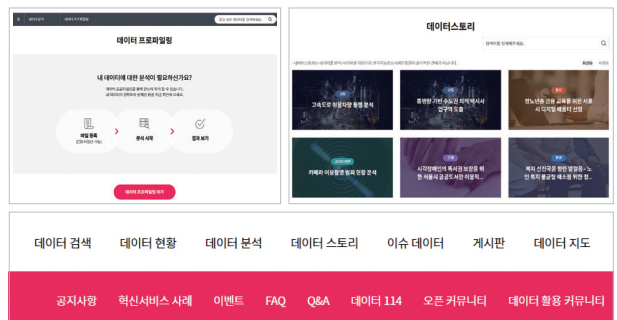
데이터 현황 02

데이터 분류, 지역, 키워드, 태그, 플랫폼 분야별 각 영역 데이터 현황을 시각화하여 한 눈에 볼 수 있고 각 분류별로 원하는 키워드를 하나씩 선택할 때마다 조건이 추가되며, 조건에 충족하는 데이터 건수 표출

ex) 데이터 분류별(경제금융)-지역별(대구) 선택 시 경제금융 분야의 데이터 중 대구에서 생산한 데이터 건수 표출

03 그 외 기능

- 데이터 분석(데이터프로파일링) : 내 데이터의 정확도와 문제점 등을 확인할 수 기능
- 데이터 스토리 : 데이터 분석사, 경진대회 참가자 등이 통합 데이터지도 내 검색할 수 있는 데이터를 분석/시각화한 자료 게시
- 게시판 : 데이터를 요청할 수 있는 데이터 114, 혁신서비스 사례 소개, Q&A 등 게시판 이용자 게시판 운영



빅데이터 플랫폼 도메인 현황

구분	플랫폼 명	URL
00	NIA 공공·민간 데이터 통합 지도	www.bigdata-map.kr
01	금융 금융 빅데이터 플랫폼	www.bigdata-finance.kr
02	환경 환경 빅데이터 플랫폼(환경 비즈니스 빅데이터 플랫폼)	www.bigdata-environment.kr
03	문화 문화 빅데이터 플랫폼	www.bigdata-culture.kr
04	교통 교통 빅데이터 플랫폼(국가교통 데이터 오픈마켓)	www.bigdata-transportation.kr
05	헬스케어 헬스케어 빅데이터 플랫폼(암 빅데이터 플랫폼 -CONNECT)	www.bigdata-cancer.kr
06	유통·소비 유통소비 빅데이터 플랫폼(KDX 한국데이터거래소)	www.bigdata-market.kr
07	통신 통신 빅데이터 플랫폼(KT 통신 빅데이터 플랫폼)	www.bigdata-telecom.kr
08	중소기업 중소·중견기업 빅데이터 플랫폼(WEHAGO 데이터유통포털)	www.bigdata-sme.kr
09	지역경제 지역경제 빅데이터 플랫폼 (경기지역경제포털)	www.bigdata-region.kr
10	산림 산림 빅데이터 플랫폼(산림 빅데이터 거래소)	www.bigdata-forest.kr
11	농식품 농식품 빅데이터 플랫폼(KADX 농식품 빅데이터 거래소)	www.bigdata-agrofood.kr
12	디지털산업혁신 디지털 산업혁신 빅데이터 플랫폼	www.bigdata-dx.kr
13	라이프로그 라이프로그 빅데이터 플랫폼	www.bigdata-lifelog.kr
14	소방안전 소방안전 빅데이터 플랫폼	www.bigdata-119.kr
15	스마트치안 스마트치안 빅데이터 플랫폼	www.bigdata-policing.kr
16	해양수산 해양수산 빅데이터 플랫폼	www.bigdata-sea.kr
17	감염병 감염병 빅데이터 플랫폼(감염병 빅데이터 거래소)	www.bigdata-covid.kr
18	공간융합 공간융합 빅데이터 플랫폼	www.bigdata-geo.kr
19	부동산 부동산 빅데이터 플랫폼	www.bigdata-realestate.kr
20	스마트팜 스마트팜 빅데이터 플랫폼	www.n-farm.kr
21	연안 연안 빅데이터 플랫폼	www.bigdata-coast.kr



NIA 한국지능정보원
NATIONAL INFORMATION SOCIETY AGENCY

대구광역시 동구 침단로 53(41068) / 서울특별시 중구 청계천로 14(04520)
TEL 053-230-1114 / 02-6191-2114 FAX 02-6191-2194
www.nia.or.kr bigdata-map.kr